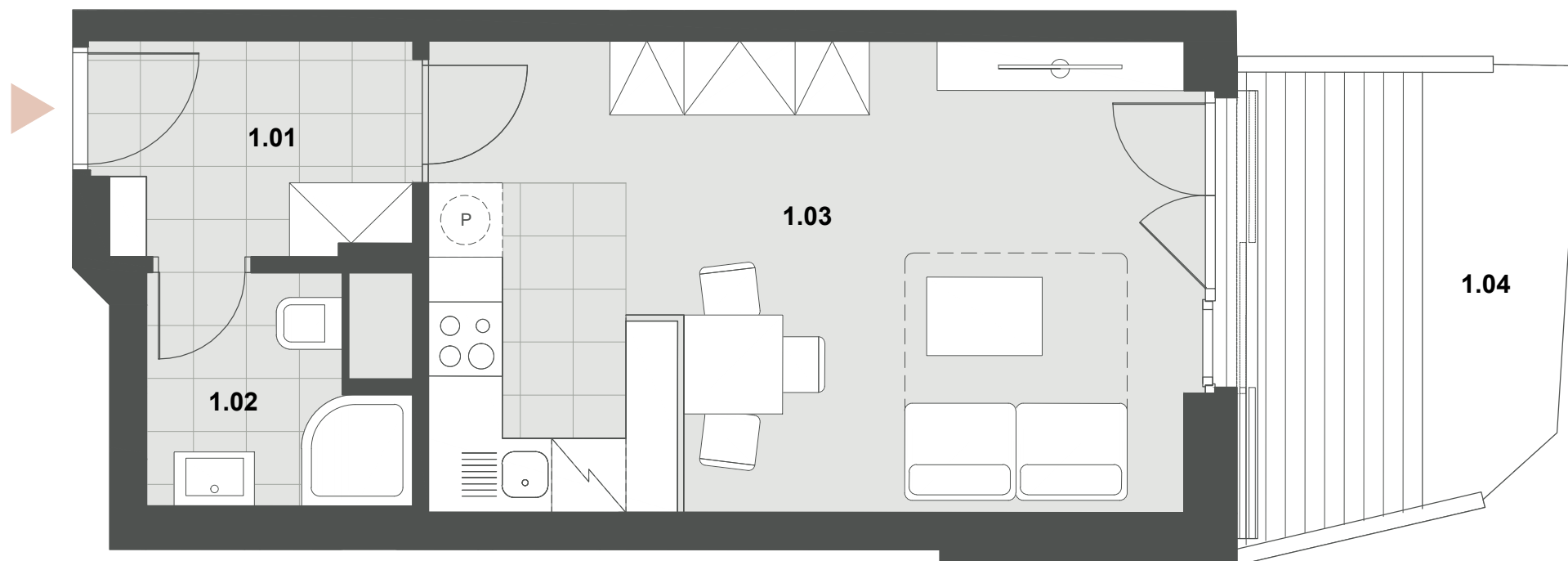
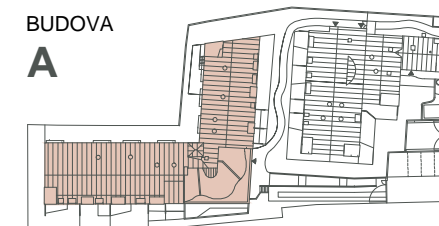


# A.101

1 + kk

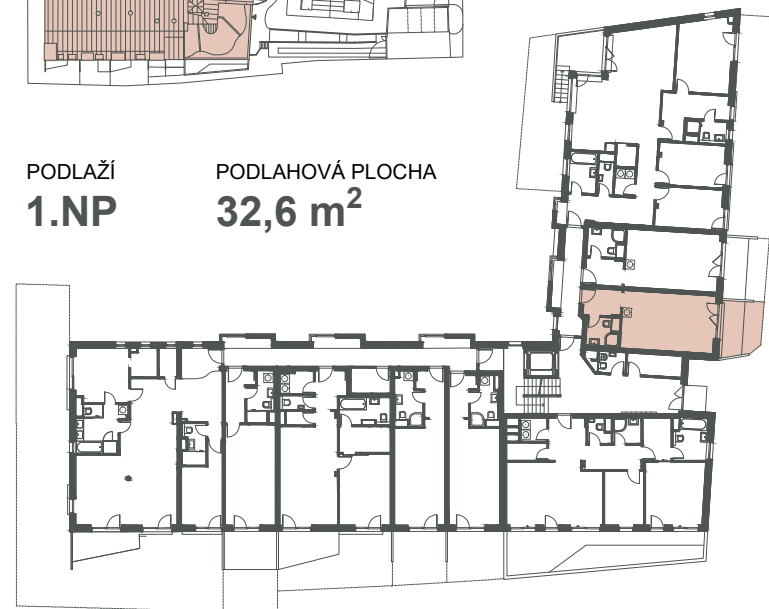


BUDOVA  
A



PODLAŽÍ  
1.NP

PODLAHOVÁ PLOCHA  
32,6 m<sup>2</sup>

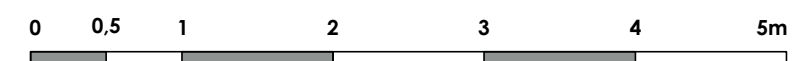


1.NP



POHLED VÝCHODNÍ

BYT A.101	[m <sup>2</sup> ]
1.01 PŘEDSÍŇ	4,2
1.02 KOUPELNA, WC	3,5
1.03 OBÝVACÍ POKOJ, KUCHYŇSKÝ KOUT	23,3
<b>UŽITNÁ PLOCHA</b>	<b>31,0</b>
<b>PODLAHOVÁ PLOCHA</b>	<b>32,6</b>
1.04 PŘEDZAHŘÁDKA (TERASA + TRÁVNÍK)	9,6



PODLAHOVÁ PLOCHA BYTU DLE PLATNÝCH PRÁVNÍCH PŘEDPISŮ (NAŘÍZENÍ VLÁDY Č. 366/2013 SB.) ZNAMENÁ CELKOVOU PLOCHU VŠECH MÍSTNOSTÍ BYTU A TAKÉ PLOCHY POD NOSNÝMI I NENOSNÝMI ZDI, PŘÍZDÍVKAMI A JÁDRY. JEDNÁ SE O PLOCHU, KTERÁ JE VYMEZENÁ OBVODOVÝMI ZDI BYTU.

PLOCHY JEDNOTLIVÝCH MÍSTNOSTÍ JSOU POUZE ORIENTAČNÍ. VYOBRAZENÉ ZAŘÍZENÍ V PLÁNECH BYTŮ (NÁBYTEK, KUCHYŇSKÁ LINKA, EL. SPOTŘEBIČE ATD.) NENÍ SOUČÁSTÍ DODÁVKY. ROZSAH DODÁVKY JE SPECIFIKOVÁN VE STANDARDU. DEVELOPER SI VYHRAŽUJE PRÁVO NA DROBNÉ ÚPRAVY.