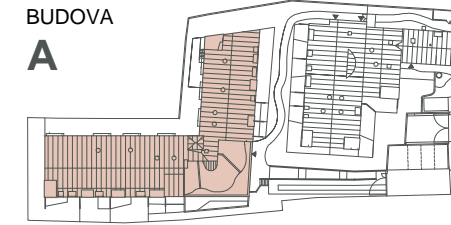
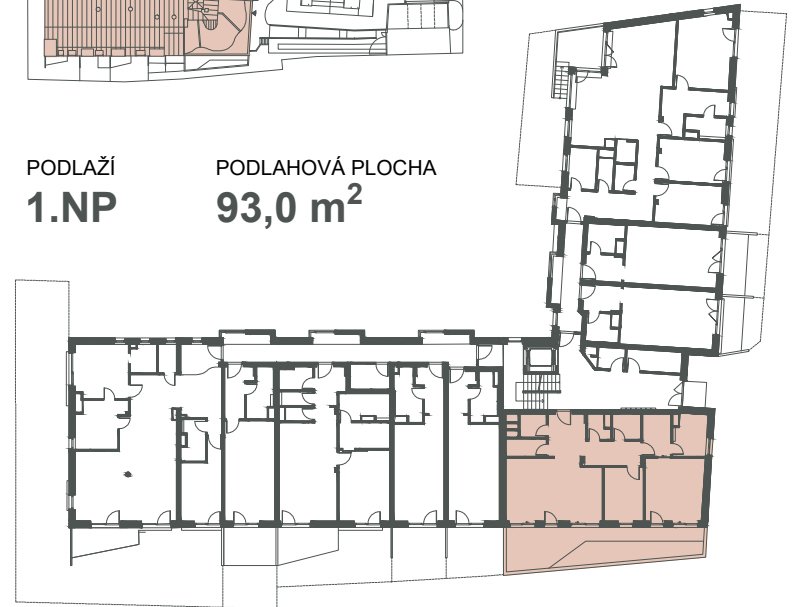


BUDOVA  
**A**



PODLAŽÍ  
**1.NP**

PODLAHOVÁ PLOCHA  
**93,0 m<sup>2</sup>**

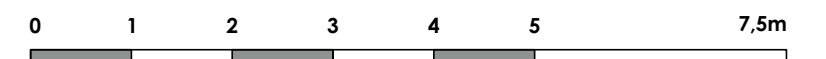


1.NP



POHLED JIŽNÍ

BYT A.104		[m <sup>2</sup> ]
1.01	PŘEDSÍŇ	12,7
1.02	PRÁDELNA	2,7
1.03	SPIŽ	3,1
1.04	OBÝVACÍ POKOJ, KUCHYŇSKÝ KOUT	25,5
1.05	POKOJ	9,1
1.06	LOŽNICE	15,9
1.07	KOUPELNA, WC	5,8
1.08	ŠATNA	5,2
1.09	KOUPELNA	3,1
1.10	WC	2,1
<b>UŽITNÁ PLOCHA</b>		<b>85,2</b>
<b>PODLAHOVÁ PLOCHA</b>		<b>93,0</b>
1.11	PŘEDZAHŘÁDKA (TERASA + TRÁVNÍK)	30,7



PODLAHOVÁ PLOCHA BYTU DLE PLATNÝCH PRÁVNÍCH PŘEDPISŮ (NAŘÍZENÍ VLÁDY Č. 366/2013 SB.) ZNAMENÁ CELKOVOU PLOCHU VŠECH MÍSTNOSTÍ BYTU A TAKÉ PLOCHY POD NOSNÝMI I NENOSNÝMI ZDI, PŘÍZDÍVKAMI A JÁDRY. JEDNÁ SE O PLOCHU, KTERÁ JE VYMEZENÁ OBVODOVÝMI ZDI BYTU.

PLOCHY JEDNOTLIVÝCH MÍSTNOSTÍ JSOU POUZE ORIENTAČNÍ. VYOBRAZENÉ ZAŘÍZENÍ V PLÁNECH BYTŮ (NÁBYTEK, KUCHYŇSKÁ LINKA, EL. SPOTŘEBIČE ATD.) NENÍ SOUČÁSTÍ DODÁVKY. ROZSAH DODÁVKY JE SPECIFIKOVÁN VE STANDARDU. DEVELOPER SI VYHRAŽUJE PRÁVO NA DROBNÉ ÚPRAVY.