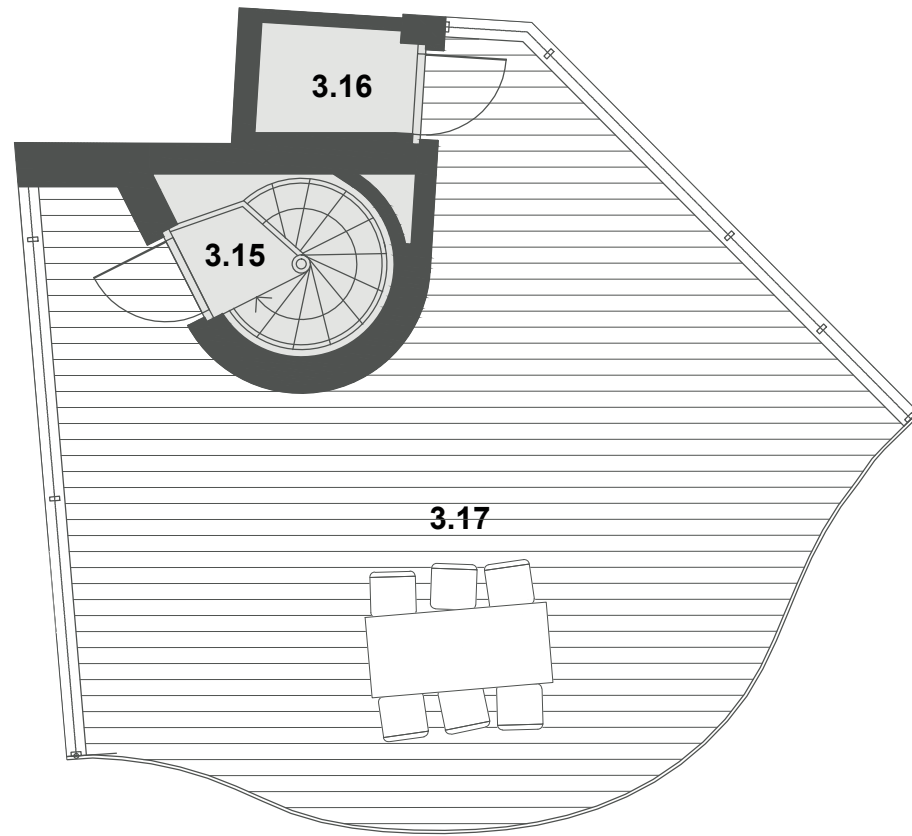
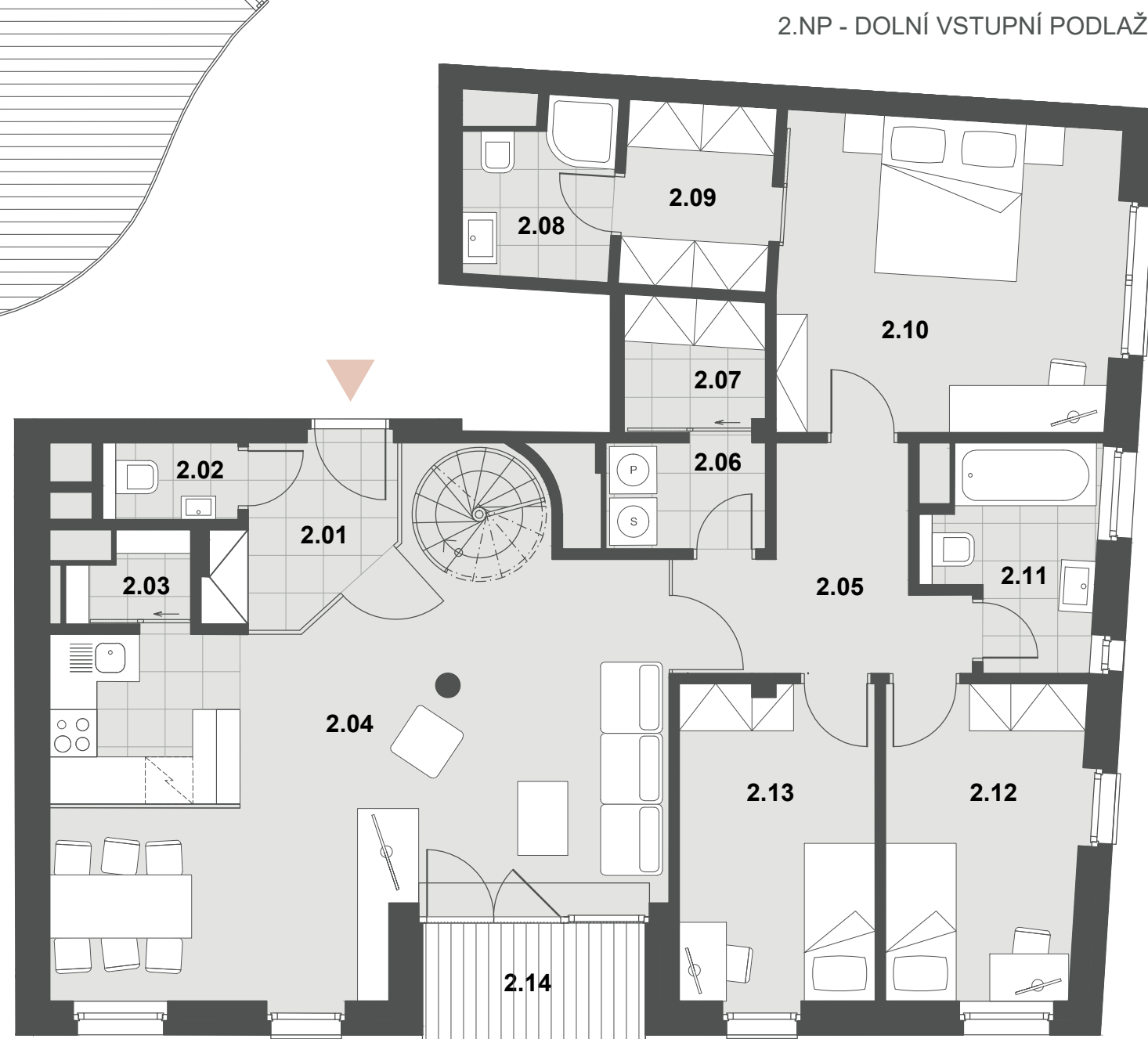


A.201

4 + kk (MEZONET)

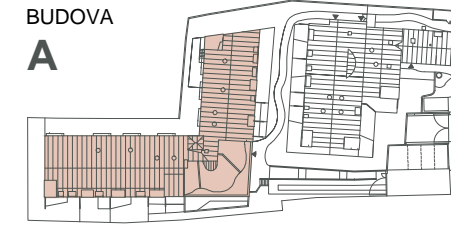


3.NP - HORNÍ PODLAŽÍ



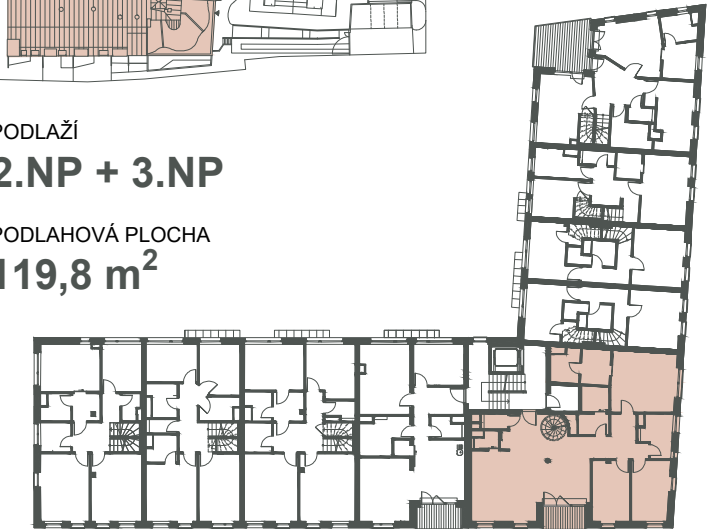
2.NP - DOLNÍ VSTUPNÍ PODLAŽÍ

BUDOVA
A



PODLAŽÍ
2.NP + 3.NP

PODLAHOVÁ PLOCHA
119,8 m²



2.NP - DOLNÍ VSTUPNÍ PODLAŽÍ



POHLED JIŽNÍ

BYT A.201 - 2.NP	[m ²]	BYT A.201 - 2.NP	[m ²]
2.01 PŘEDSÍŇ	4,5	UŽITNÁ PLOCHA 2.NP	110,0
2.02 WC	1,5	2.14 LODŽIE	4,3
2.03 SPÍŽ	1,6		
2.04 OBÝVACÍ POKOJ, KUCHYŇSKÝ KOUT	38,7	BYT A.201 - 3.NP	[m ²]
2.05 CHODBA	7,6	3.15 SCHODIŠTĚ	2,5
2.06 PRÁDELNA	2,7	3.16 SKLAD (VENKOVNÍ)	1,5
2.07 KOMORA	3,1	UŽITNÁ PLOCHA 3.NP	4,0
2.08 KOUPELNA	4,0	3.17 TERASA	40,7
2.09 ŠATNA	4,4		
2.10 LOŽNICE	16,9	BYT A.201 - CELKEM	[m ²]
2.11 KOUPELNA, WC	5,1	UŽITNÁ PLOCHA	114,0
2.12 POKOJ	9,9	PODLAHOVÁ PLOCHA	119,8
2.13 POKOJ	10,0	TERASA A LODŽIE	45,0

0 1 2 3 4 5 7,5m

PODLAHOVÁ PLOCHA BYTU DLE PLATNÝCH PŘÁVNÍCH PŘEDPISŮ (NAŘÍZENÍ VLÁDY Č. 366/2013 SB.) ZNAMENÁ CELKOVOU PLOCHU VŠECH MÍSTNOSTÍ BYTU A TAKÉ PLOCHY POD NOSNÝMI I NENOSNÝMI ZDI, PŘÍDÍVKAMI A JÁDRY. JEDNÁ SE O PLOCHU, KTERÁ JE VYMEZENÁ OBVODOVÝMI ZDI BYTU.

PLOCHY JEDNOTLIVÝCH MÍSTNOSTÍ JSOU POUZE ORIENTAČNÍ. VYOBRAZENÉ ZAŘÍZENÍ V PLÁNECH BYTŮ (NÁBYTEK, KUCHYŇSKÁ LINKA, EL. SPOTŘEBIČE ATD.) NENÍ SOUČÁSTÍ DODÁVKY. ROZSAH DODÁVKY JE SPECIFIKOVÁN VE STANDARDU. DEVELOPER SI VYHAZUJE PRÁVO NA DROBNÉ ÚPRAVY.