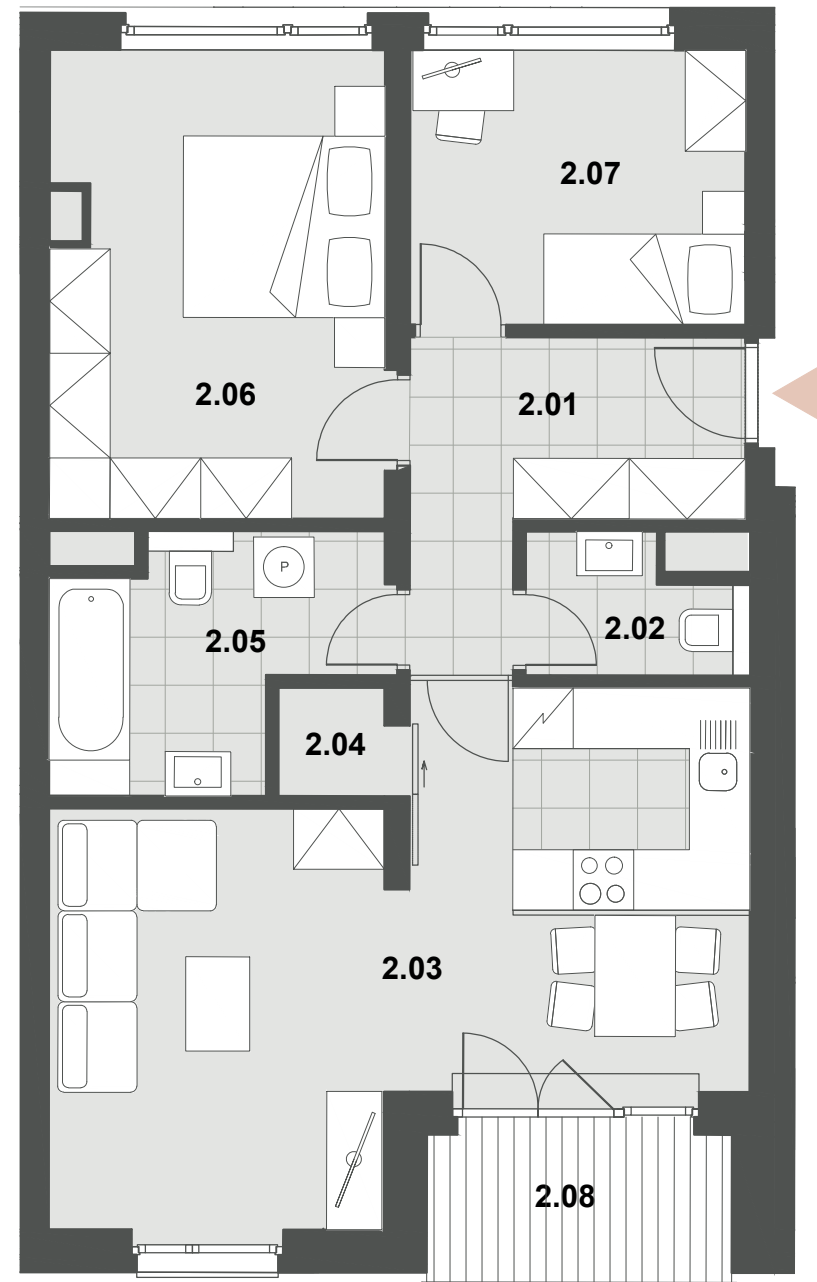
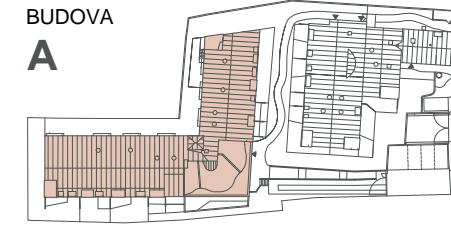


# A.202

## 3 + kk

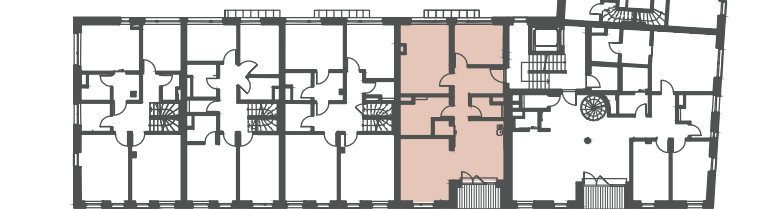


BUDOVA  
A



PODLAŽÍ  
2.NP

PODLAHOVÁ PLOCHA  
76,1 m<sup>2</sup>

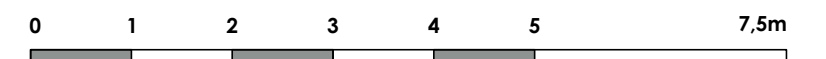


2. NP



POHLED JIŽNÍ

BYT A.202	[m <sup>2</sup> ]
2.01 PŘEDSÍŇ	7,6
2.02 WC	2,5
2.03 OBÝVACÍ POKOJ, KUCHYŇSKÝ KOUT	27,9
2.04 KOMORA	1,1
2.05 KOUPELNA	6,9
2.06 LOŽNICE	15,2
2.07 POKOJ	8,9
<b>UŽITNÁ PLOCHA</b>	<b>70,1</b>
<b>PODLAHOVÁ PLOCHA</b>	<b>76,1</b>
2.08 TERASA	4,4



PODLAHOVÁ PLOCHA BYTU DLE PLATNÝCH PRÁVNÍCH PŘEDPISŮ (NAŘÍZENÍ VLÁDY Č. 366/2013 SB.) ZNAMENÁ CELKOVOU PLOCHU VŠECH MÍSTNOSTÍ BYTU A TAKÉ PLOCHY POD NOSNÝMI I NENOSNÝMI ZDI, PŘÍZDÍVKAMI A JÁDRY. JEDNÁ SE O PLOCHU, KTERÁ JE VYMEZENÁ OBVODOVÝMI ZDI BYTU.

PLOCHY JEDNOTLIVÝCH MÍSTNOSTÍ JSOU POUZE ORIENTAČNÍ. VYOBRAZENÉ ZAŘÍZENÍ V PLÁNECH BYTŮ (NÁBYTEK, KUCHYŇSKÁ LINKA, EL. SPOTŘEBIČE ATD.) NENÍ SOUČÁSTÍ DODÁVKY. ROZSAH DODÁVKY JE SPECIFIKOVÁN VE STANDARDU. DEVELOPER SI VYHRAŽUJE PRÁVO NA DROBNÉ ÚPRAVY.