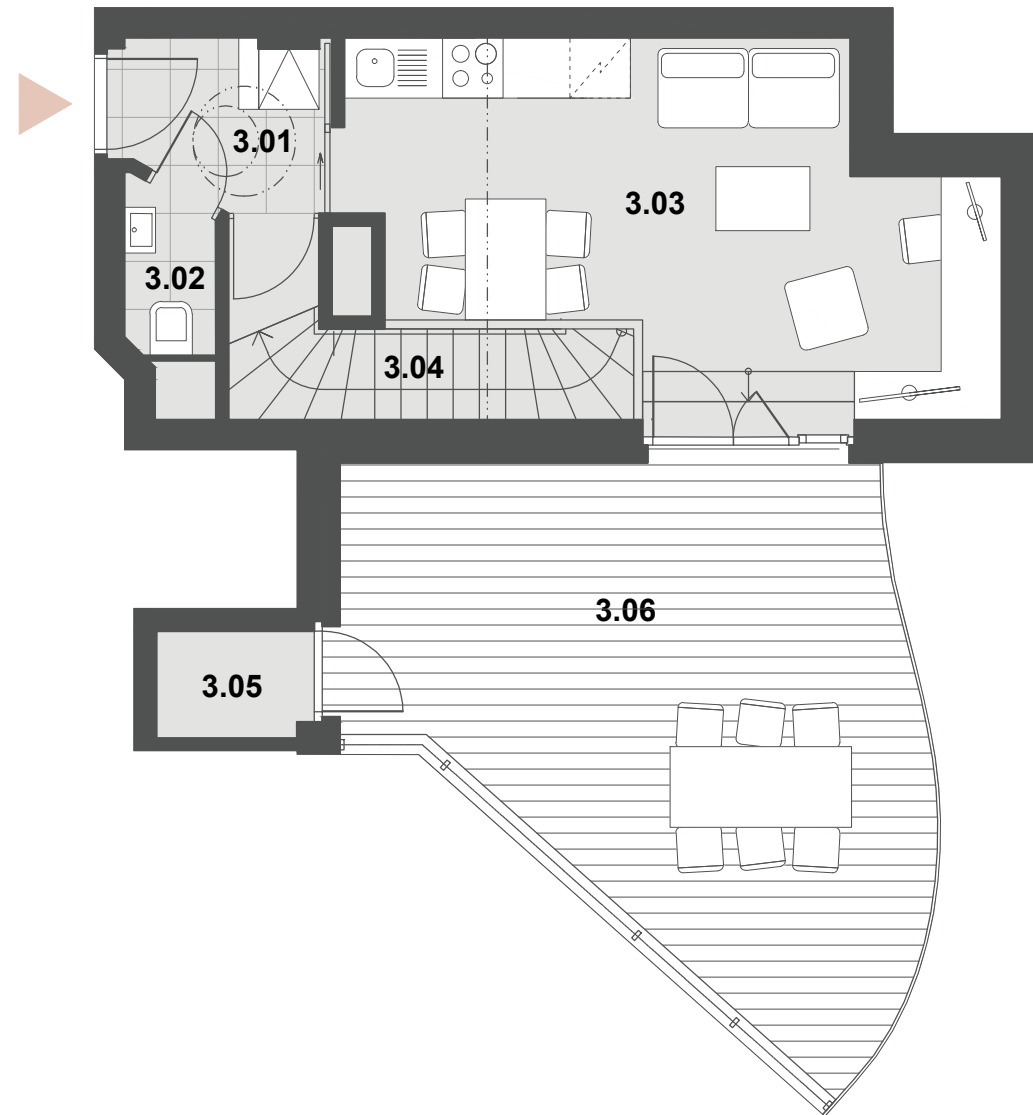


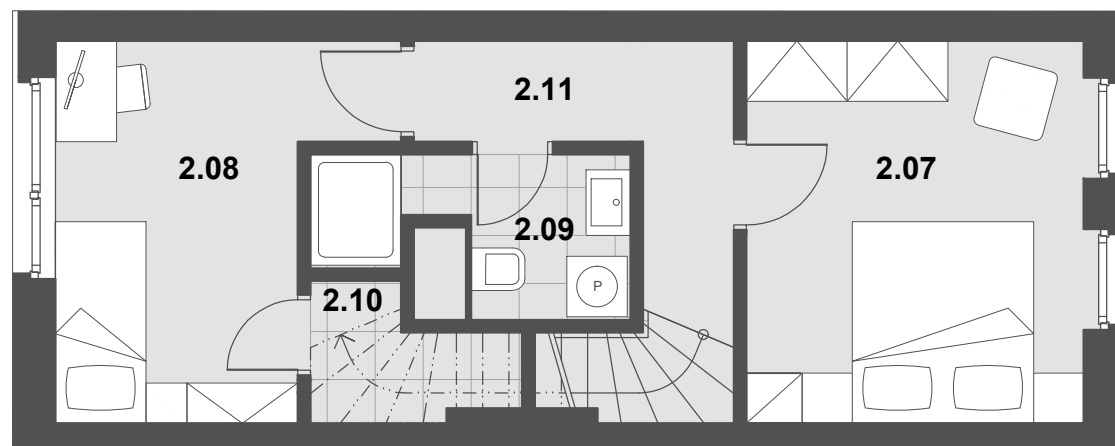
A.301

3 + kk (MEZONET)

3.NP - HORNÍ VSTUPNÍ PODLAŽÍ

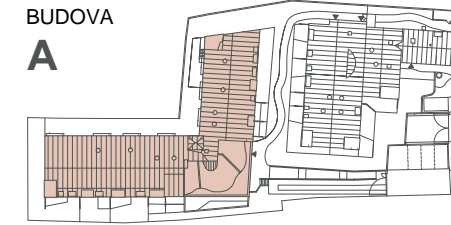


2.NP - DOLNÍ PODLAŽÍ



BUDOVA

A

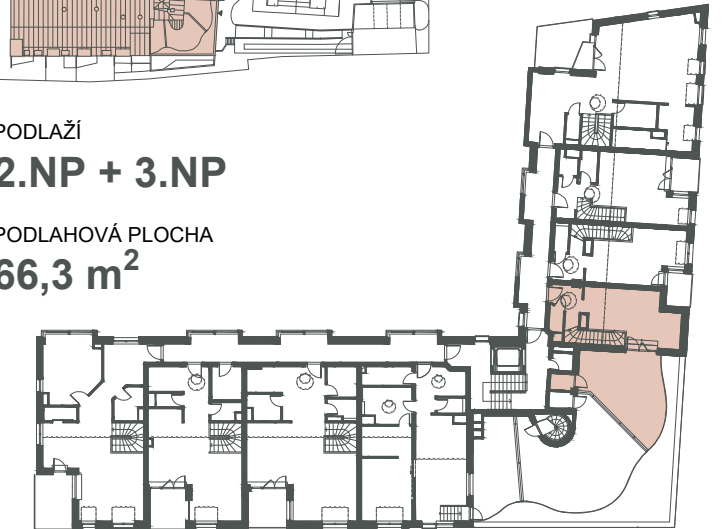


PODLAŽÍ

2.NP + 3.NP

PODLAHOVÁ PLOCHA

66,3 m²



3.NP - HORNÍ VSTUPNÍ PODLAŽÍ



POHLED VÝCHODNÍ

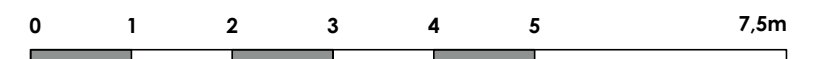
BYT A.301 - 2.NP	[m ²]	BYT A.301 - 3.NP	[m ²]
2.07 LOŽNICE	12,7	3.01 PŘEDSÍŇ	3,2
2.08 POKOJ	10,1	3.02 WC	1,4
2.09 KOUPELNA, WC	4,0	3.03 OBÝVACÍ POKOJ, KUCHYŇSKÝ KOUT	19,3
2.10 KOMORA	2,4	3.04 SCHODIŠTĚ	4,5
2.11 CHODBA	4,8	3.05 SKLAD (VENKOVNÍ)	1,5
UŽITNÁ PLOCHA 2.NP	34,0	UŽITNÁ PLOCHA 3.NP	29,9
		3.06 TERASA	25,1

BYT A.301 - CELKEM [m²]

UŽITNÁ PLOCHA 63,9

PODLAHOVÁ PLOCHA 66,3

TERASA 25,1



PODLAHOVÁ PLOCHA BYTU DLE PLATNÝCH PRÁVNÍCH PŘEDPISŮ (NAŘÍZENÍ VLÁDY Č. 366/2013 SB.) ZNAMENÁ CELKOVOU PLOCHU VŠECH MÍSTNOSTÍ BYTU A TAKÉ PLOCHY POD NOSNÝMI I NENOSNÝMI ZDI, PRÍZDÍVKAMI A JÁDRY. JEDNÁ SE O PLOCHU, KTERÁ JE VYMEZENÁ OBVODOVÝMI ZDI BYTU.

PLOCHY JEDNOTLIVÝCH MÍSTNOSTÍ JSOU POUZE ORIENTAČNÍ. VYOBRAZENÉ ZAŘÍZENÍ V PLÁNECH BYTŮ (NÁBYTEK, KUCHYŇSKÁ LINKA, EL. SPOTŘEBIČE ATD.) NENÍ SOUČÁSTÍ DODÁVKY. ROZSAH DODÁVKY JE SPECIFIKOVÁN VE STANDARDU. DEVELOPER SI VYHRAŽUJE PRÁVO NA DROBNÉ ÚPRAVY.