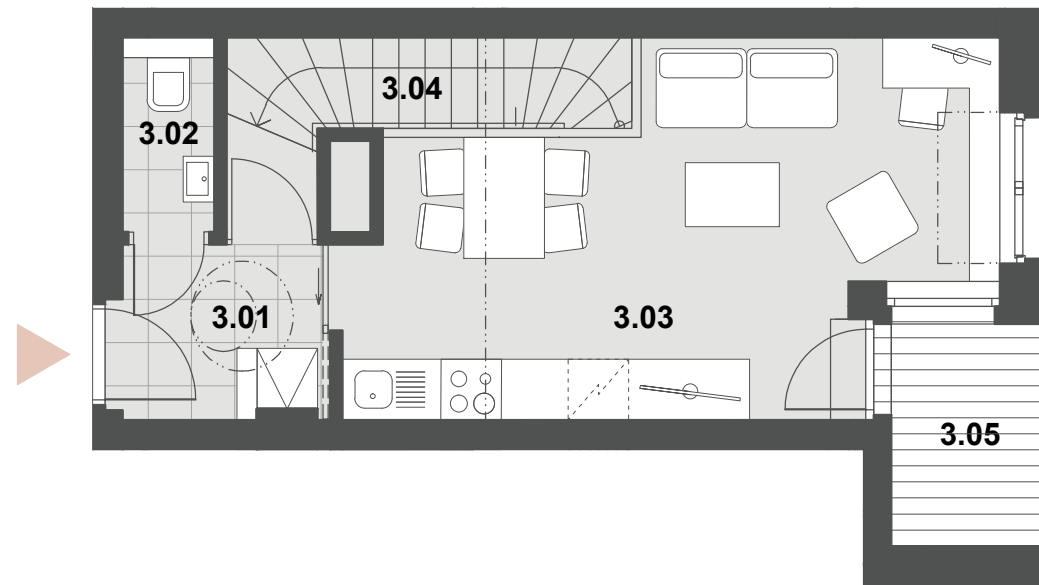


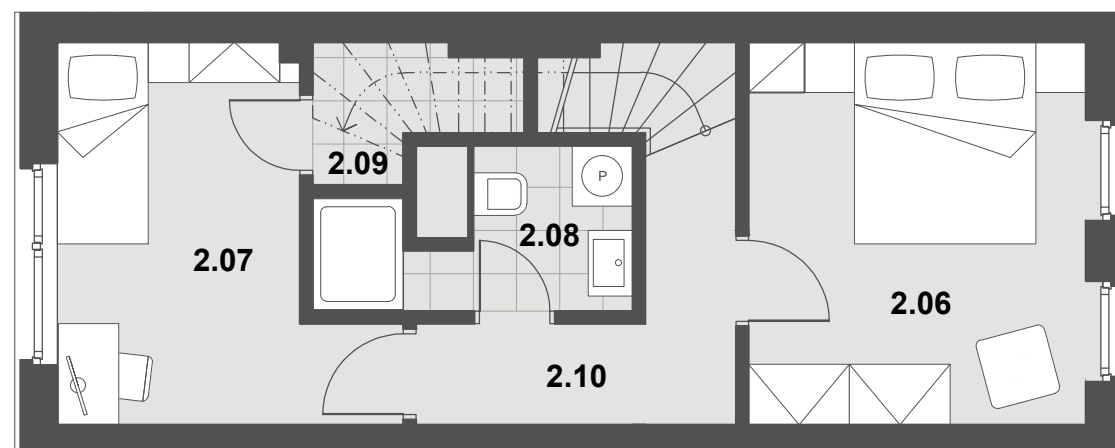
A.302

3 + kk (MEZONET)

3.NP - HORNÍ VSTUPNÍ PODLAŽÍ

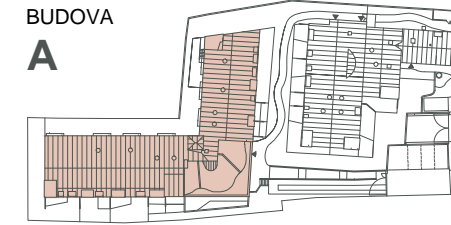


2.NP - DOLNÍ PODLAŽÍ



BUDOVA

A

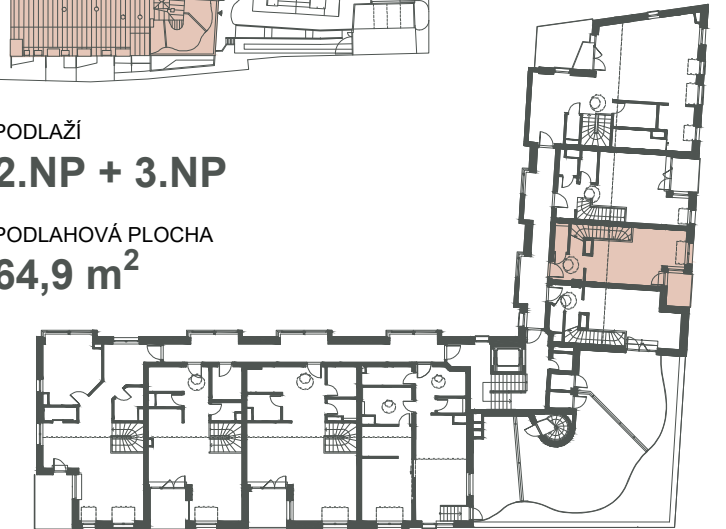


PODLAŽÍ

2.NP + 3.NP

PODLAHOVÁ PLOCHA

64,9 m²

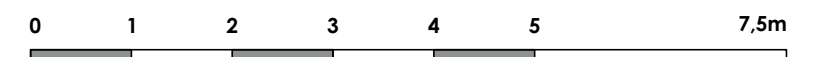


3.NP - HORNÍ VSTUPNÍ PODLAŽÍ



POHLED VÝCHODNÍ

BYT A.302 - 2.NP	[m ²]	BYT A.302 - 3.NP	[m ²]
2.07 LOŽNICE	12,7	3.01 PŘEDSÍŇ	3,5
2.08 POKOJ	10,1	3.02 WC	1,6
2.09 KOUPELNA, WC	4,0	3.03 OBÝVACÍ POKOJ, KUCHYŇSKÝ KOUT	19,3
2.10 KOMORA	2,3	3.04 SCHODIŠTĚ	4,5
2.11 CHODBA	4,8	UŽITNÁ PLOCHA 3.NP	28,9
UŽITNÁ PLOCHA 2.NP	33,9	3.05 TERASA	3,5
		BYT A.302 - CELKEM	[m²]
		UŽITNÁ PLOCHA	62,8
		PODLAHOVÁ PLOCHA	64,9
		TERASA	3,5



PODLAHOVÁ PLOCHA BYTU DLE PLATNÝCH PRÁVNÍCH PŘEDPISŮ (NAŘÍZENÍ VLÁDY Č. 366/2013 SB.) ZNAMENÁ CELKOVOU PLOCHU VŠECH MÍSTNOSTÍ BYTU A TAKÉ PLOCHY POD NOSNÝMI I NENOSNÝMI ZDI, PŘÍZDÍVKAMI A JÁDRY. JEDNÁ SE O PLOCHU, KTERÁ JE VYMEZENÁ OBVODOVÝMI ZDI BYTU.

PLOCHY JEDNOTLIVÝCH MÍSTNOSTÍ JSOU POUZE ORIENTAČNÍ. VYOBRAZENÉ ZAŘÍZENÍ V PLÁNECH BYTŮ (NÁBYTEK, KUCHYŇSKÁ LINKA, EL. SPOTŘEBIČE ATD.) NENÍ SOUČÁSTÍ DODÁVKY. ROZSAH DODÁVKY JE SPECIFIKOVÁN VE STANDARDU. DEVELOPER SI VYHRAZUJE PRÁVO NA DROBNÉ ÚPRAVY.