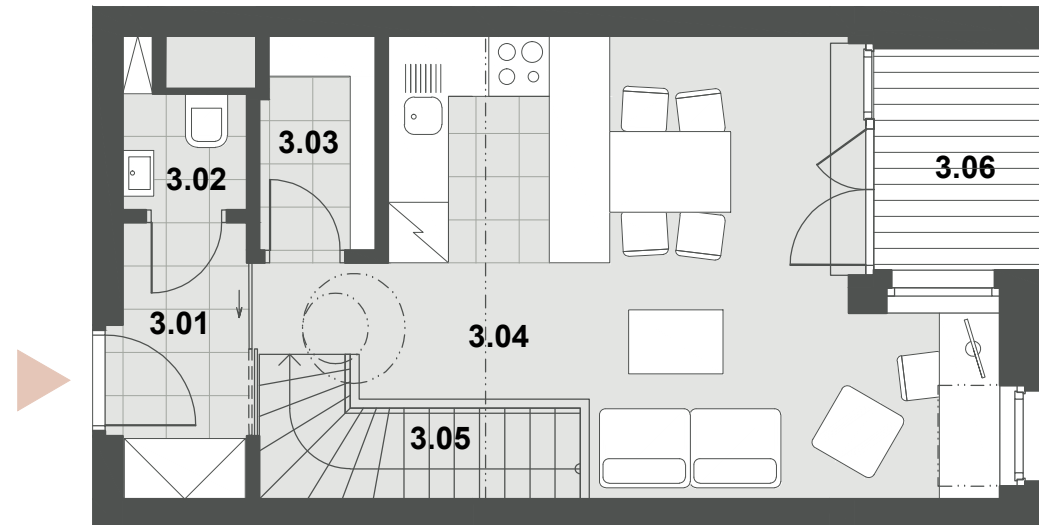


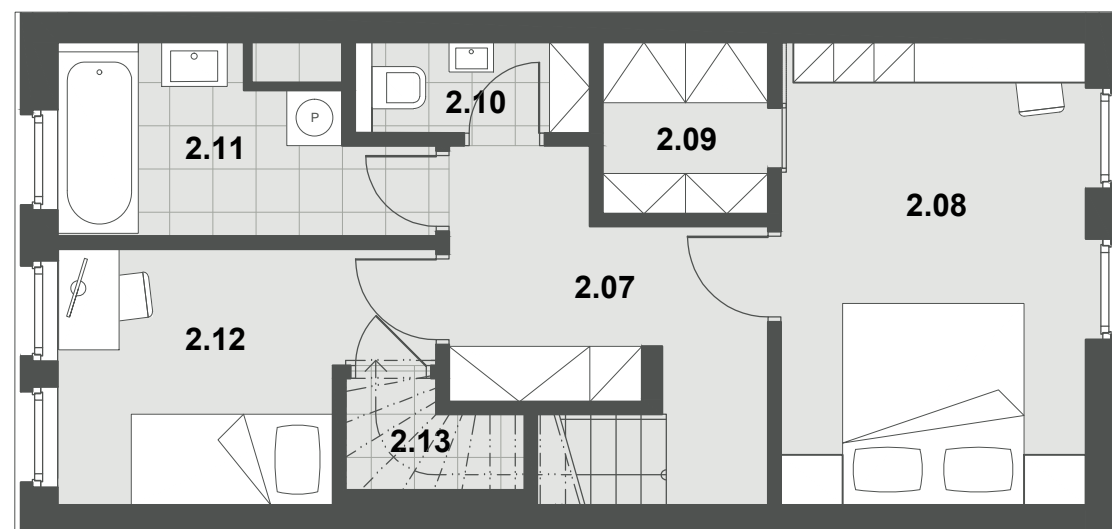
A.303

3 + kk (MEZONET)

3.NP - HORNÍ VSTUPNÍ PODLAŽÍ

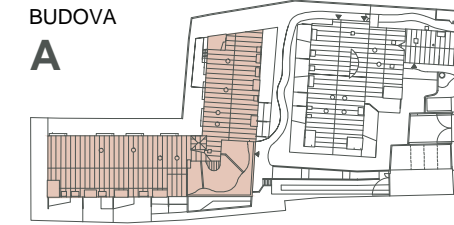


2.NP - DOLNÍ PODLAŽÍ



BUDOVA

A

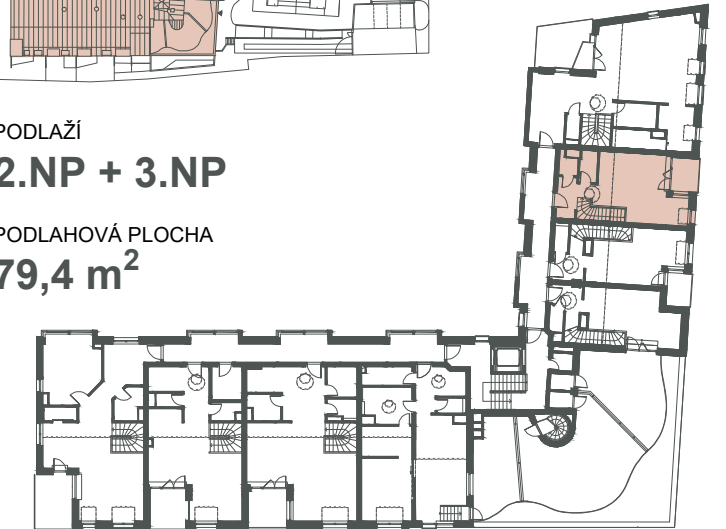


PODLAŽÍ

2.NP + 3.NP

PODLAHOVÁ PLOCHA

79,4 m²



3.NP - HORNÍ VSTUPNÍ PODLAŽÍ



POHLED VÝCHODNÍ

BYT A.303 - 2.NP	[m ²]	BYT A.303 - 3.NP	[m ²]
2.07 CHODBA	7,6	3.01 PŘEDSÍŇ	3,3
2.08 LOŽNICE	13,9	3.02 WC	1,6
2.09 ŠATNA	2,8	3.03 SPIŽ	2,4
2.10 WC	1,9	3.04 OBÝVACÍ POKOJ, KUCHYŇSKÝ KOUT	23,0
2.11 KOUPELNA	5,8	3.05 SCHODIŠTĚ	3,3
2.12 POKOJ	8,1	UŽITNÁ PLOCHA 3.NP	33,6
2.13 KOMORA	1,9	3.06 TERASA	3,9
UŽITNÁ PLOCHA 2.NP	42,0		

BYT A.303 - CELKEM [m²]

UŽITNÁ PLOCHA 75,6

PODLAHOVÁ PLOCHA 79,4

TERASA 3,9



PODLAHOVÁ PLOCHA BYTU DLE PLATNÝCH PRÁVNÍCH PŘEDPISŮ (NAŘÍZENÍ VLÁDY Č. 366/2013 SB.) ZNAMENÁ CELKOVOU PLOCHU VŠECH MÍSTNOSTÍ BYTU A TAKÉ PLOCHY POD NOSNÝMI I NENOSNÝMI ZDI, PŘÍZDÍVKAMI A JÁDRY. JEDNÁ SE O PLOCHU, KTERÁ JE VYMEZENÁ OBVODOVÝMI ZDI BYTU.

PLOCHY JEDNOTLIVÝCH MÍSTNOSTÍ JSOU POUZE ORIENTAČNÍ. VYOBRAZENÉ ZAŘÍZENÍ V PLÁNECH BYTŮ (NÁBYTEK, KUCHYŇSKÁ LINKA, EL. SPOTŘEBIČE ATD.) NENÍ SOUČÁSTÍ DODÁVKY. ROZSAH DODÁVKY JE SPECIFIKOVÁN VE STANDARDU. DEVELOPER SI VYHRAŽUJE PRÁVO NA DROBNÉ ÚPRAVY.