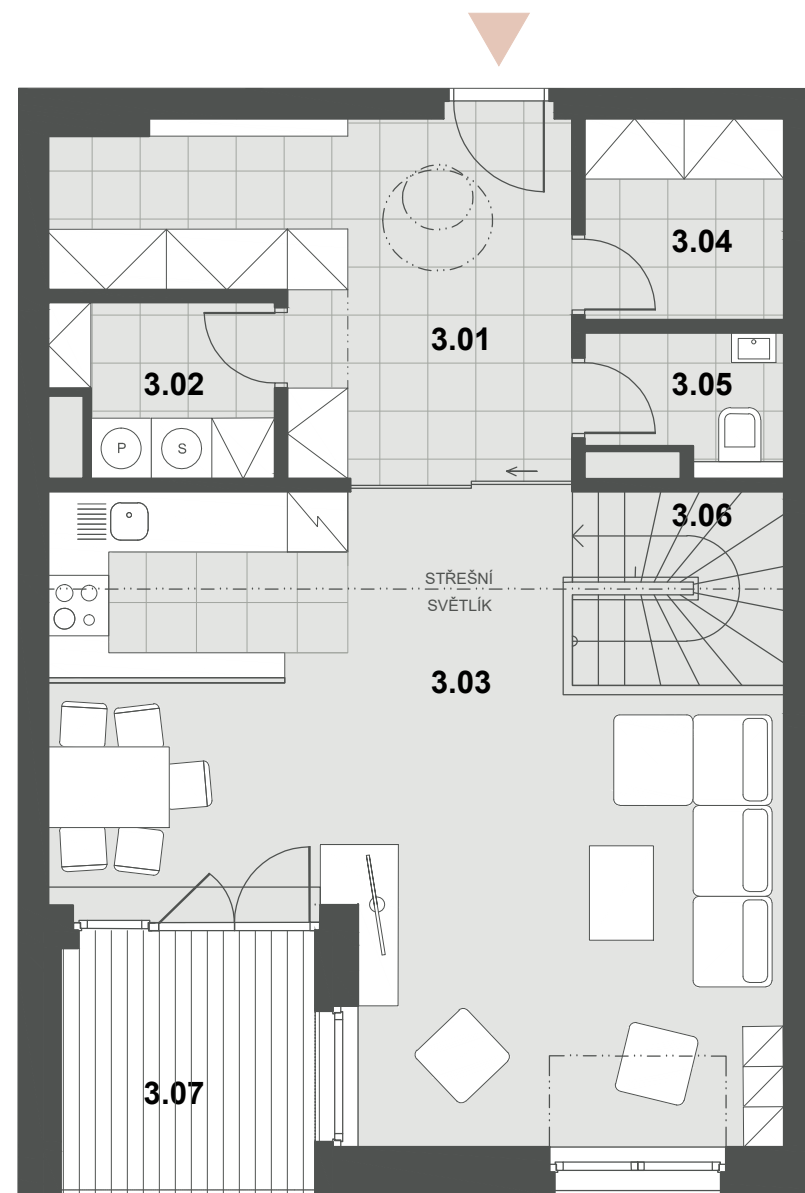
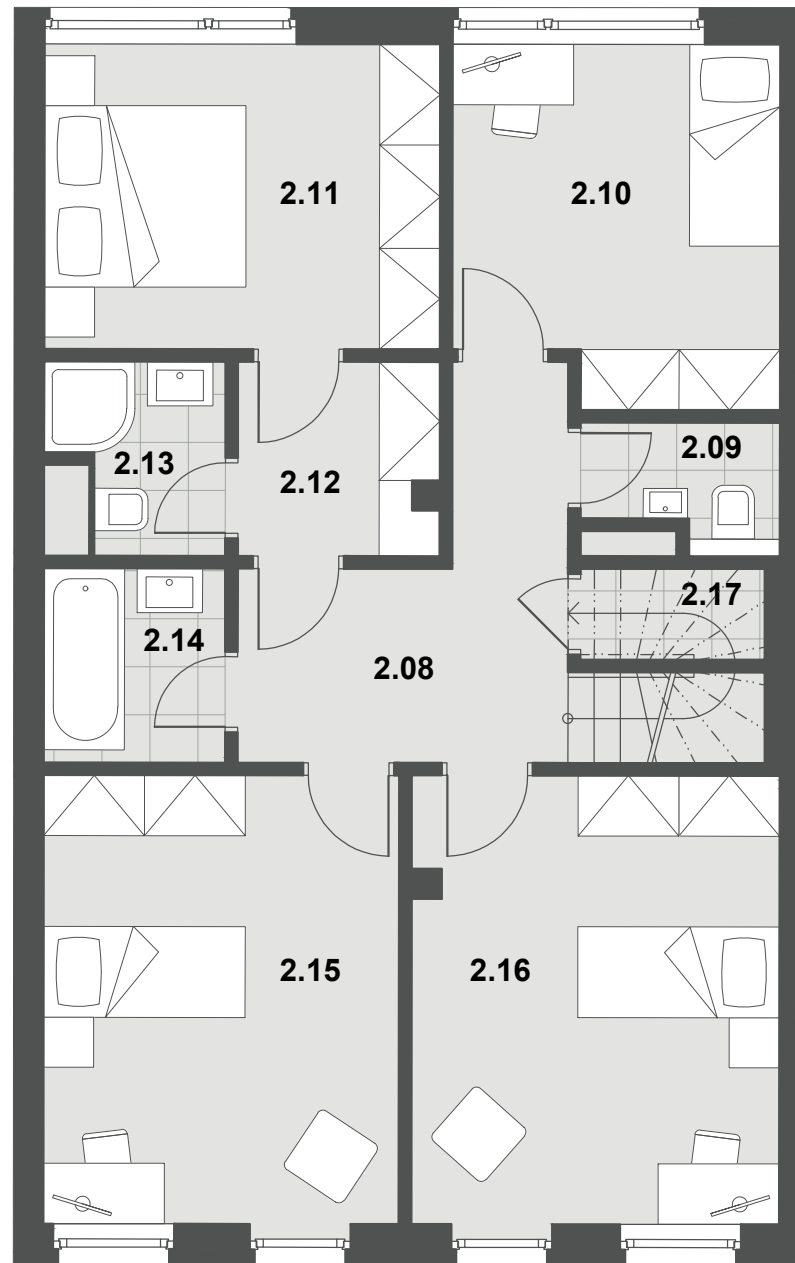


A.307

5 + kk (MEZONET)

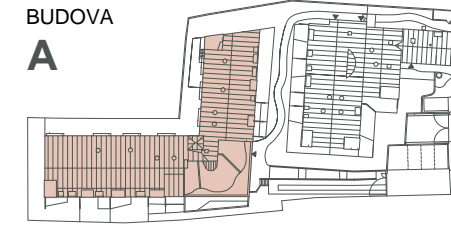


3.NP - HORNÍ VSTUPNÍ PODLAŽÍ



2.NP - DOLNÍ PODLAŽÍ

BUDOVA
A

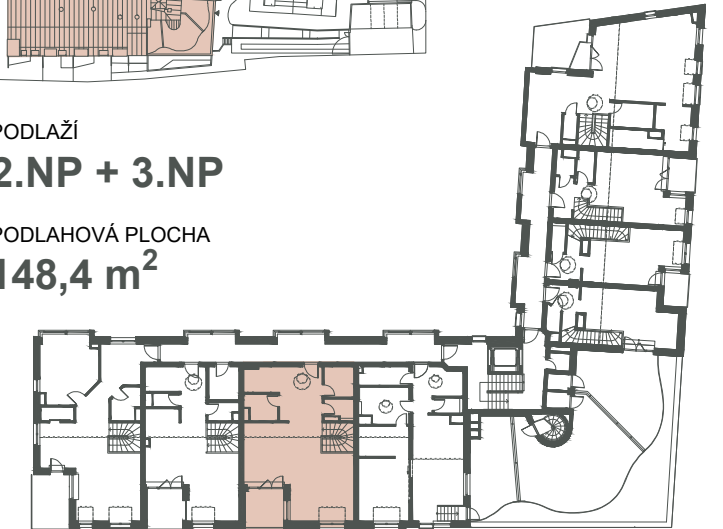


PODLAŽÍ

2.NP + 3.NP

PODLAHOVÁ PLOCHA

148,4 m²

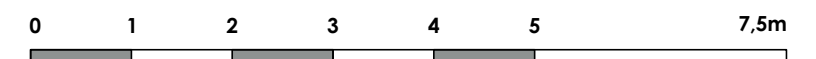


3.NP - HORNÍ VSTUPNÍ PODLAŽÍ



POHLED JIŽNÍ

BYT A.307 - 2.NP	[m ²]	BYT A.307 - 3.NP	[m ²]
2.08 CHODBA	8,7	3.01 PŘEDSÍŇ	13,9
2.09 WC	2,0	3.02 DOMÁCÍ PRÁCE	3,6
2.10 POKOJ	11,0	3.03 OBÝVACÍ POKOJ, KUCHYŇSKÝ KOUT	35,8
2.11 LOŽNICE	11,9	3.04 KOMORA	3,9
2.12 ŠATNA	3,8	3.04 WC	2,4
2.13 KOUPELNA, WC	3,0	3.04 SCHODIŠTĚ	4,0
2.14 KOUPELNA	3,5	UŽITNÁ PLOCHA 3.NP	63,6
2.15 POKOJ	15,7	3.05 TERASA	6,3
2.16 POKOJ	16,1		
2.17 KOMORA	1,6		
UŽITNÁ PLOCHA 2.NP	77,3	BYT A.307 - CELKEM	[m²]
		UŽITNÁ PLOCHA	140,9
		PODLAHOVÁ PLOCHA	148,4
		TERASA	6,3



PODLAHOVÁ PLOCHA BYTU DLE PLATNÝCH PRÁVNÍCH PŘEDPISŮ (NAŘÍZENÍ VLÁDY Č. 366/2013 SB.) ZNAMENÁ CELKOVOU PLOCHU VŠECH MÍSTNOSTÍ BYTU A TAKÉ PLOCHY POD NOSNÝMI I NENOSNÝMI ZDI, PŘÍZDÍVKAMI A JÁDRY. JEDNÁ SE O PLOCHU, KTERÁ JE VYMEZENÁ OBVODOVÝMI ZDI BYTU.

PLOCHY JEDNOTLIVÝCH MÍSTNOSTÍ JSOU POUZE ORIENTAČNÍ. VYOBRAZENÉ ZAŘÍZENÍ V PLÁNECH BYTŮ (NÁBYTEK, KUCHYŇSKÁ LINKA, EL. SPOTŘEBIČE ATD.) NENÍ SOUČÁSTÍ DODÁVKY. ROZSAH DODÁVKY JE SPECIFIKOVÁN VE STANDARDU. DEVELOPER SI VYHRAZUJE PRÁVO NA DROBNÉ ÚPRAVY.