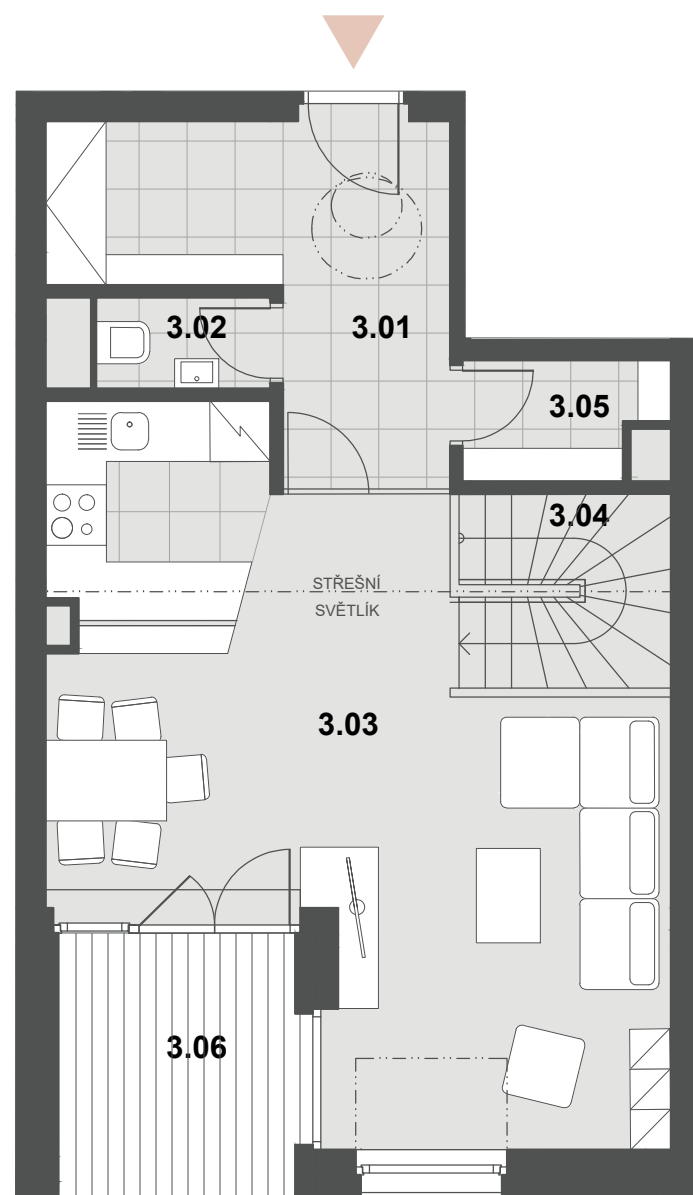
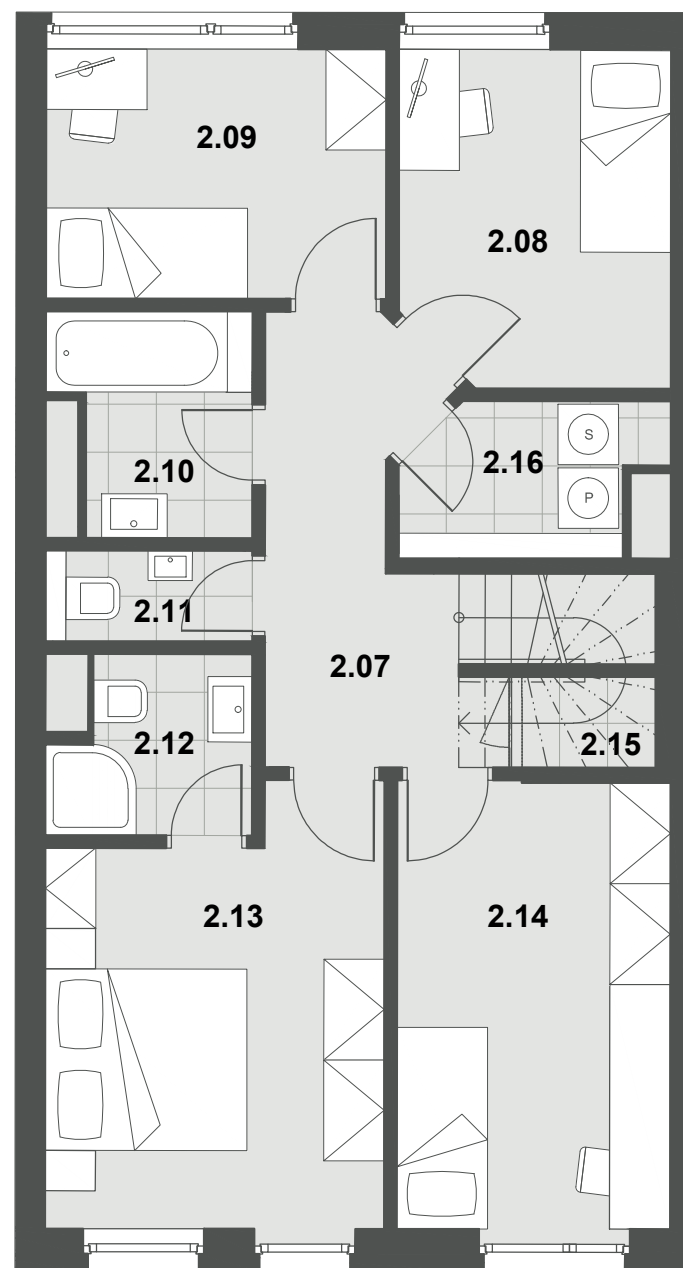


# A.308

## 5 + kk (MEZONET)



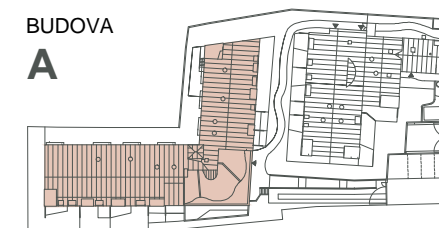
3.NP - HORNÍ VSTUPNÍ PODLAŽÍ



2.NP - DOLNÍ PODLAŽÍ

BUDOVA

A

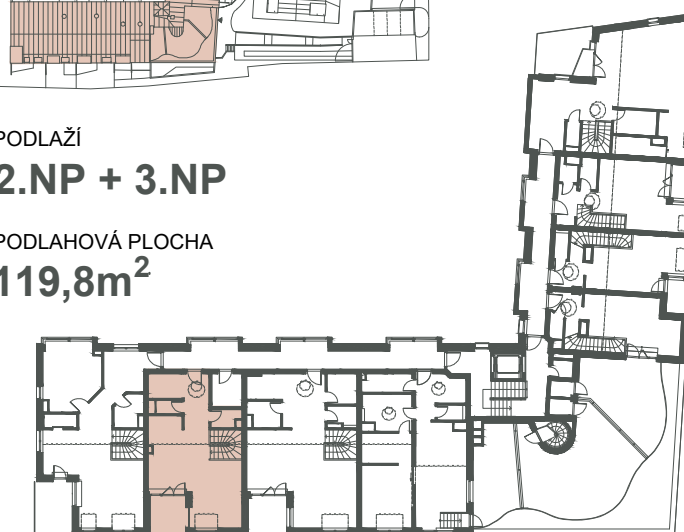


PODLAŽÍ

2.NP + 3.NP

PODLAHOVÁ PLOCHA

119,8m<sup>2</sup>



3.NP - HORNÍ VSTUPNÍ PODLAŽÍ



POHLED JIŽNÍ

BYT A.308 - 2.NP	[m <sup>2</sup> ]	BYT A.308 - 3.NP	[m <sup>2</sup> ]
2.07 CHODBA	7,8	3.01 PŘEDSÍŇ	9,9
2.08 POKOJ	8,8	3.02 WC	1,6
2.09 POKOJ	8,4	3.03 OBÝVACÍ POKOJ, KUCHYŇSKÝ KOUT	30,8
2.10 KOUPELNA	4,0	3.04 SCHODIŠTĚ	4,0
2.11 WC	1,7	3.05 SPÍŽ	2,4
2.12 KOUPELNA, WC	3,3	<b>UŽITNÁ PLOCHA 3.NP</b>	<b>48,7</b>
2.13 LOŽNICE	13,5	3.06 TERASA	6,3
2.14 POKOJ	12,0		
2.15 KOMORA	1,2	<b>BYT A.308 - CELKEM</b>	<b>[m<sup>2</sup>]</b>
2.16 DOMÁCÍ PRÁCE	3,8	UŽITNÁ PLOCHA	113,2
<b>UŽITNÁ PLOCHA 2.NP</b>	<b>64,5</b>	PODLAHOVÁ PLOCHA	119,8
		TERASA	6,3



PODLAHOVÁ PLOCHA BYTU DLE PLATNÝCH PRÁVNÍCH PŘEDPISŮ (NAŘÍZENÍ VLÁDY Č. 366/2013 SB.) ZNAMENÁ CELKOVOU PLOCHU VŠECH MÍSTNOSTÍ BYTU A TAKÉ PLOCHY POD NOSNÝMI I NENOSNÝMI ZDI, PŘÍZDÍVKAMI A JÁDRY. JEDNÁ SE O PLOCHU, KTERÁ JE VYMEZENÁ OBVODOVÝMI ZDI BYTU.

PLOCHY JEDNOTLIVÝCH MÍSTNOSTÍ JSOU POUZE ORIENTAČNÍ. VYOBRAZENÉ ZAŘÍZENÍ V PLÁNECH BYTŮ (NÁBYTEK, KUCHYŇSKÁ LINKA, EL. SPOTŘEBIČE ATD.) NENÍ SOUČÁSTÍ DODÁVKY. ROZSAH DODÁVKY JE SPECIFIKOVÁN VE STANDARDU. DEVELOPER SI VYHRAŽUJE PRÁVO NA DROBNÉ ÚPRAVY.