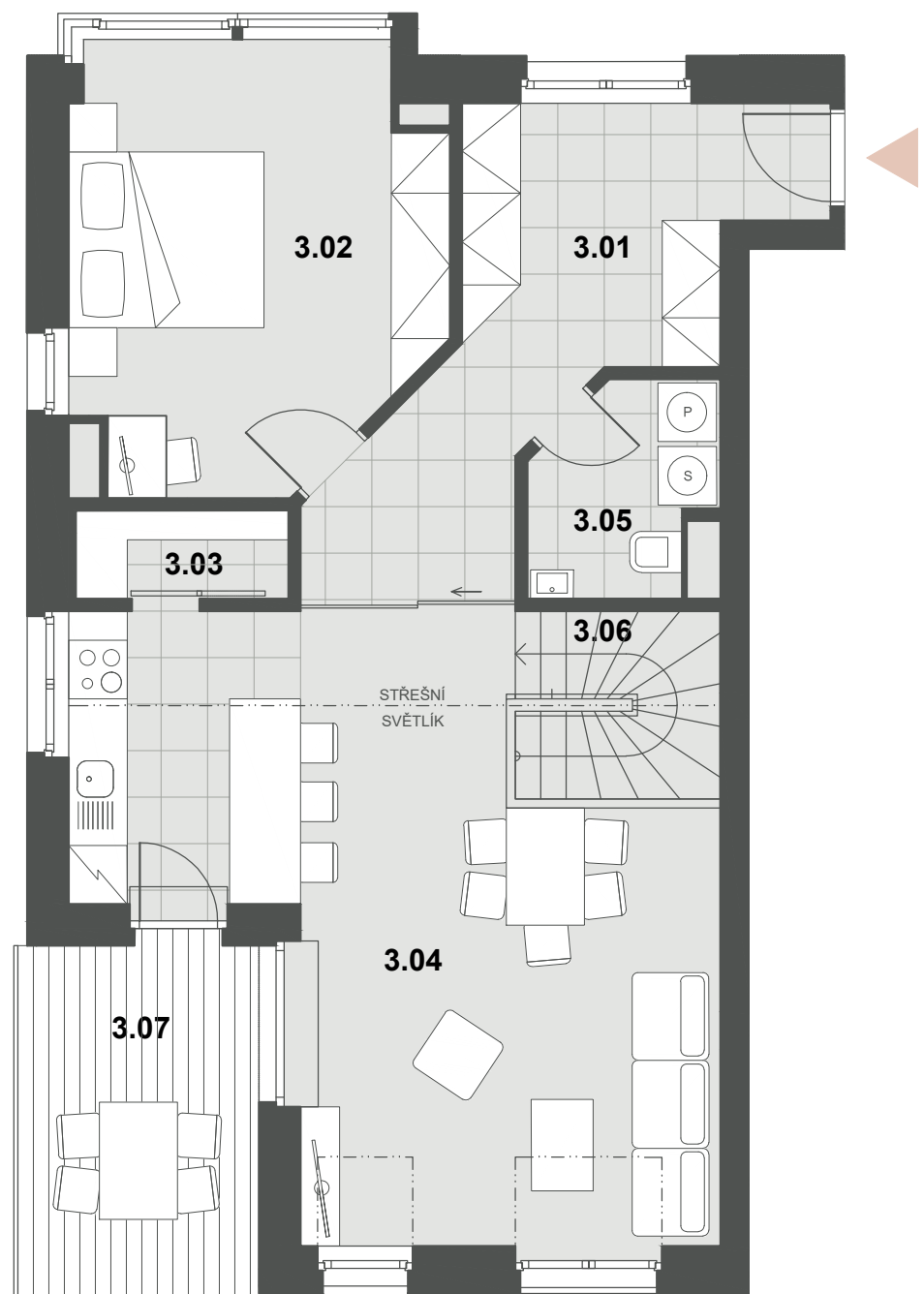
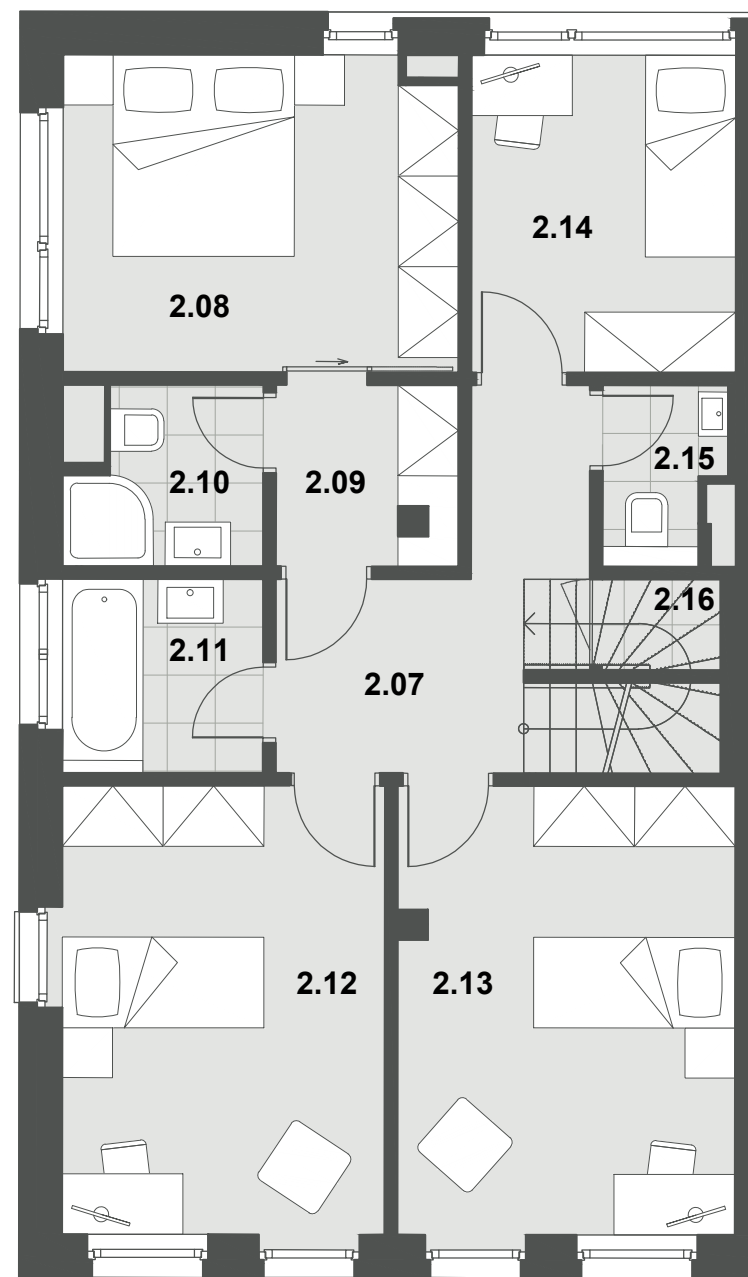


A.309

6 + kk (MEZONET)



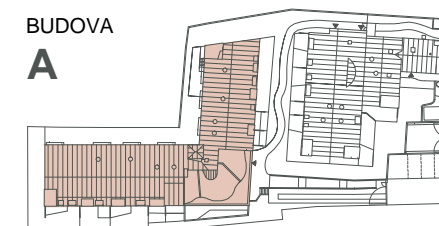
3.NP - HORNÍ VSTUPNÍ PODLAŽÍ



2.NP - DOLNÍ PODLAŽÍ

BUDOVA

A

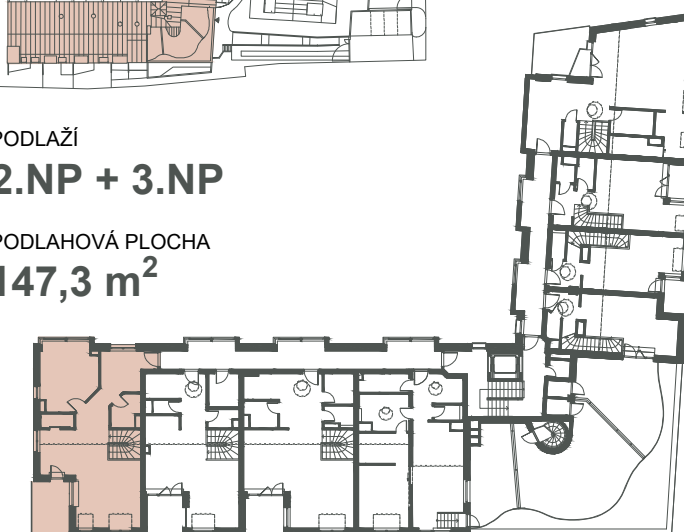


PODLAŽÍ

2.NP + 3.NP

PODLAHOVÁ PLOCHA

147,3 m²



3.NP - HORNÍ VSTUPNÍ PODLAŽÍ



POHLED JIŽNÍ

BYT A.309 - 2.NP	[m ²]	BYT A.309 - 3.NP	[m ²]
2.07 CHODBA	7,6	3.01 PŘEDSÍŇ	13,1
2.08 LOŽNICE	12,2	3.02 POKOJ	16,0
2.09 ŠATNA	3,2	3.03 SPIŽ	2,0
2.10 KOUPELNA, WC	3,2	3.04 OBÝVACÍ POKOJ, KUCHYŇSKÝ KOUT	30,7
2.11 KOUPELNA	3,8	3.05 WC	3,7
2.12 POKOJ	14,2	3.06 SCHODIŠTĚ	4,0
2.13 POKOJ	14,8	UŽITNÁ PLOCHA 3.NP	69,5
2.14 POKOJ	8,3	3.07 TERASA	8,9
2.15 WC	1,8		
2.16 KOMORA	1,1		
UŽITNÁ PLOCHA 2.NP	70,2	BYT A.309 - CELKEM	[m²]
		UŽITNÁ PLOCHA	139,7
		PODLAHOVÁ PLOCHA	147,3
		TERASA	8,9



PODLAHOVÁ PLOCHA BYTU DLE PLATNÝCH PRÁVNÍCH PŘEDPISŮ (NAŘÍZENÍ VLÁDY Č. 366/2013 SB.) ZNAMENÁ CELKOVOU PLOCHU VŠECH MÍSTNOSTÍ BYTU A TAKÉ PLOCHY POD NOSNÝMI I NENOSNÝMI ZDMI, PŘÍZDÍVKAMI A JÁDRY. JEDNÁ SE O PLOCHU, KTERÁ JE VYMEZENÁ OBVODOVÝMI ZDMI BYTU.

PLOCHY JEDNOTLIVÝCH MÍSTNOSTÍ JSOU POUZE ORIENTAČNÍ. VYOBRAZENÉ ZAŘÍZENÍ V PLÁNECH BYTŮ (NÁBYTEK, KUCHYŇSKÁ LINKA, EL. SPOTŘEBIČE ATD.) NENÍ SOUČÁSTÍ DODÁVKY. ROZSAH DODÁVKY JE SPECIFIKOVÁN VE STANDARDU. DEVELOPER SI VYHRAZUJE PRÁVO NA DROBNÉ ÚPRAVY.