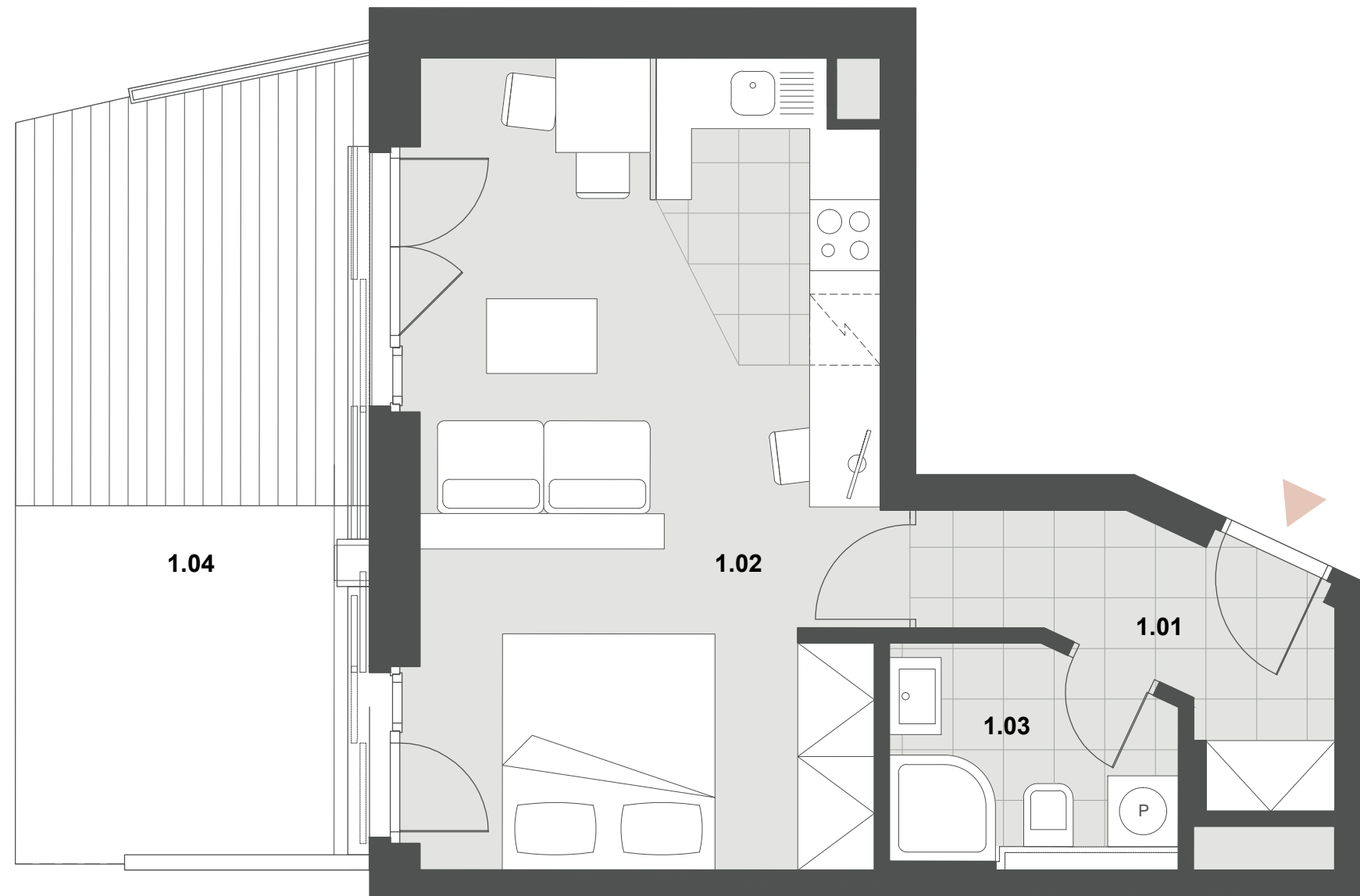
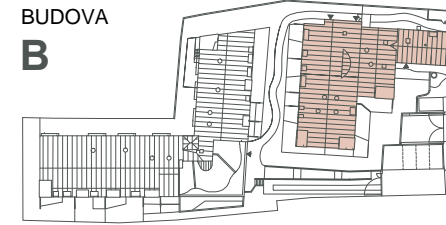


B.101

1 + kk

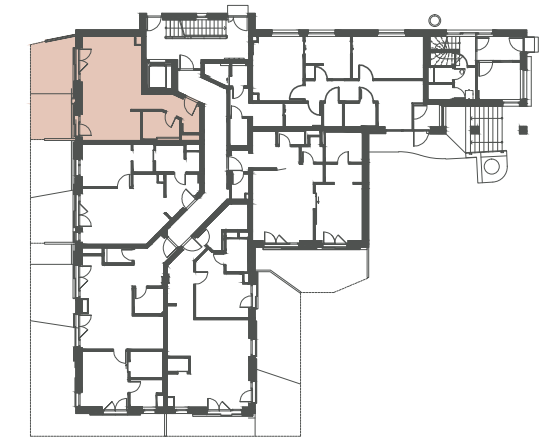


BUDOVA
B



PODLAŽÍ
1.NP

PODLAHOVÁ PLOCHA
37,8 m²

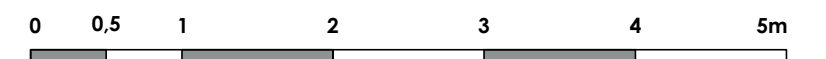


1.NP



POHLED ZÁPADNÍ

BYT B.101	[m ²]
1.01 PŘEDSÍŇ	4,9
1.02 OBÝVACÍ POKOJ, KUCHYŇSKÝ KOUT	26,6
1.03 KOUPELNA, WC	4,0
UŽITNÁ PLOCHA	35,5
PODLAHOVÁ PLOCHA	37,8
1.04 PŘEDZAHŘÁDKA (TERASA + TRÁVNÍK)	19,5



PODLAHOVÁ PLOCHA BYTU DLE PLATNÝCH PRÁVNÍCH PŘEDPISŮ (NAŘÍZENÍ VLÁDY Č. 366/2013 SB.) ZNAMENÁ CELKOVOU PLOCHU VŠECH MÍSTNOSTÍ BYTU A TAKÉ PLOCHY POD NOSNÝMI I NENOSNÝMI ZDI, PŘÍZDÍVKAMI A JÁDRY. JEDNÁ SE O PLOCHU, KTERÁ JE VYMEZENÁ OBVODOVÝMI ZDI BYTU.

PLOCHY JEDNOTLIVÝCH MÍSTNOSTÍ JSOU POUZE ORIENTAČNÍ. VYOBRAZENÉ ZAŘÍZENÍ V PLÁNECH BYTŮ (NÁBYTEK, KUCHYŇSKÁ LINKA, EL. SPOTŘEBIČE ATD.) NENÍ SOUČÁSTÍ DODÁVKY. ROZSAH DODÁVKY JE SPECIFIKOVÁN VE STANDARDU. DEVELOPER SI VYHRAŽUJE PRÁVO NA DROBNÉ ÚPRAVY.