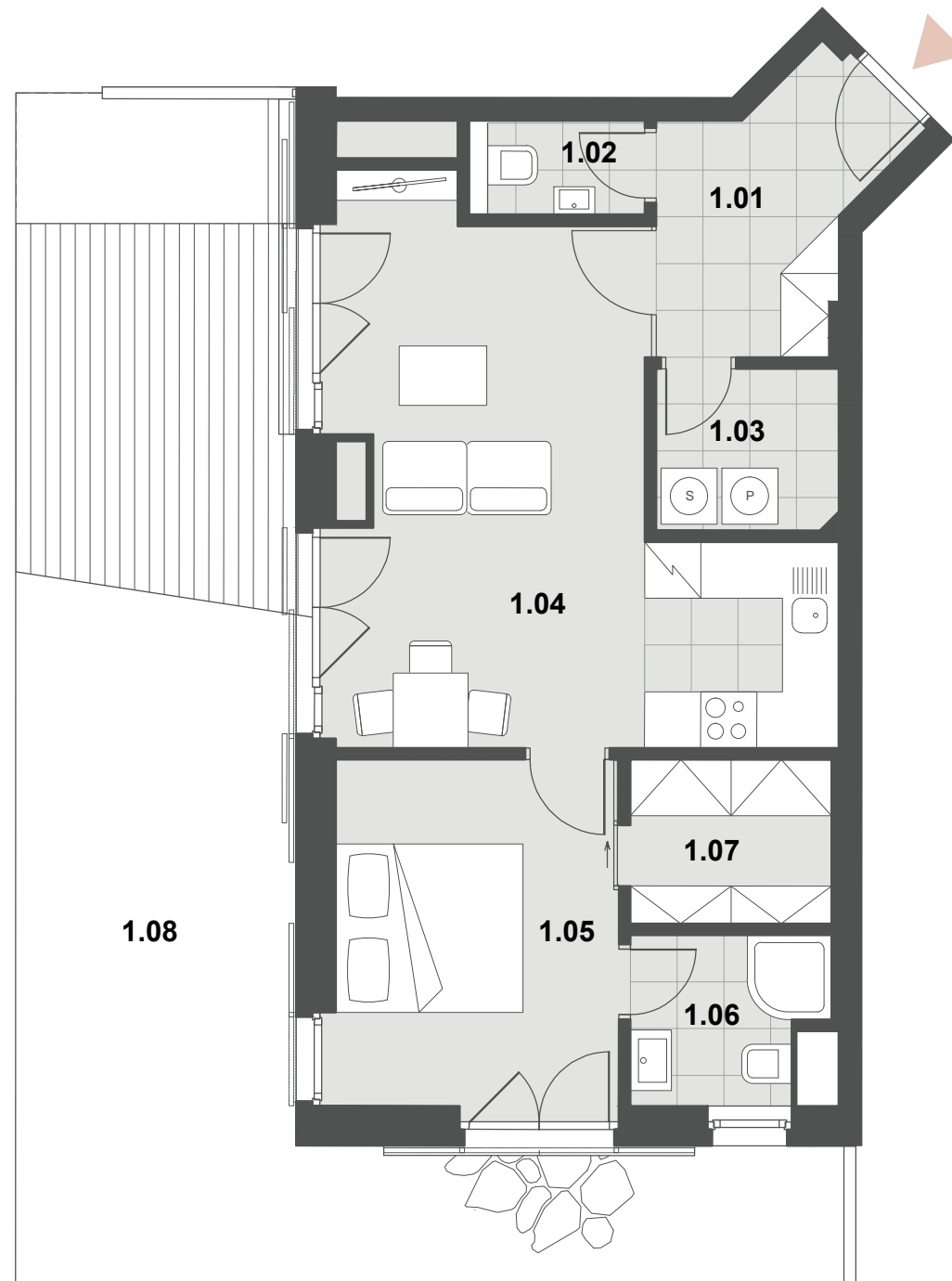
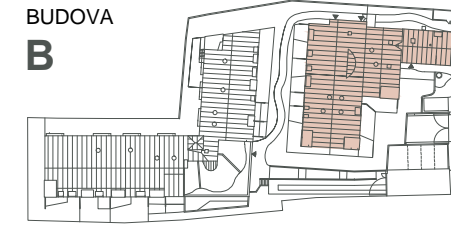


B.103

2 + kk

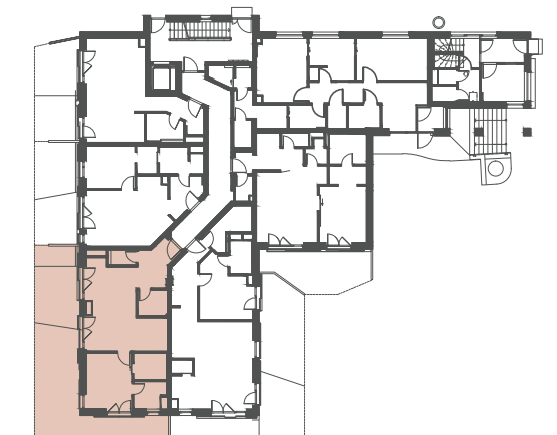


BUDOVA
B



PODLAŽÍ
1.NP

PODLAHOVÁ PLOCHA
57,8 m²

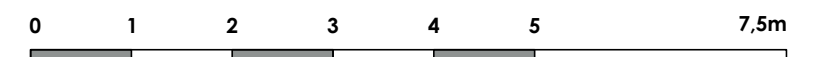


1.NP



POHLED ZÁPADNÍ

| BYT B.103 | [m ²] |
|--------------------------------------|-------------------|
| 1.01 PŘEDSÍŇ | 6,1 |
| 1.02 WC | 1,7 |
| 1.03 DOMÁCÍ PRÁCE | 3,4 |
| 1.04 OBÝVACÍ POKOJ, KUCHYŇSKÝ KOUT | 23,3 |
| 1.05 LOŽNICE | 11,2 |
| 1.06 KOUPELNA | 3,5 |
| 1.07 ŠATNA | 3,8 |
| UŽITNÁ PLOCHA | 53,0 |
| PODLAHOVÁ PLOCHA | 57,8 |
| 1.04 PŘEDZAHŘÁDKA (TERASA + TRÁVNÍK) | 47,4 |



PODLAHOVÁ PLOCHA BYTU DLE PLATNÝCH PRÁVNÍCH PŘEDPISŮ (NAŘÍZENÍ VLÁDY Č. 366/2013 SB.) ZNAMENÁ CELKOVOU PLOCHU VŠECH MÍSTNOSTÍ BYTU A TAKÉ PLOCHY POD NOSNÝMI I NENOSNÝMI ZDMI, PŘÍZDÍVKAMI A JÁDRY. JEDNÁ SE O PLOCHU, KTERÁ JE VYMEZENÁ OBVODOVÝMI ZDMI BYTU.

PLOCHY JEDNOTLIVÝCH MÍSTNOSTÍ JSOU POUZE ORIENTAČNÍ. VYOBRAZENÉ ZAŘÍZENÍ V PLÁNECH BYTŮ (NÁBYTEK, KUCHYŇSKÁ LINKA, EL. SPOTŘEBIČE ATD.) NENÍ SOUČÁSTÍ DODÁVKY. ROZSAH DODÁVKY JE SPECIFIKOVÁN VE STANDARDU. DEVELOPER SI VYHRAŽUJE PRÁVO NA DROBNÉ ÚPRAVY.