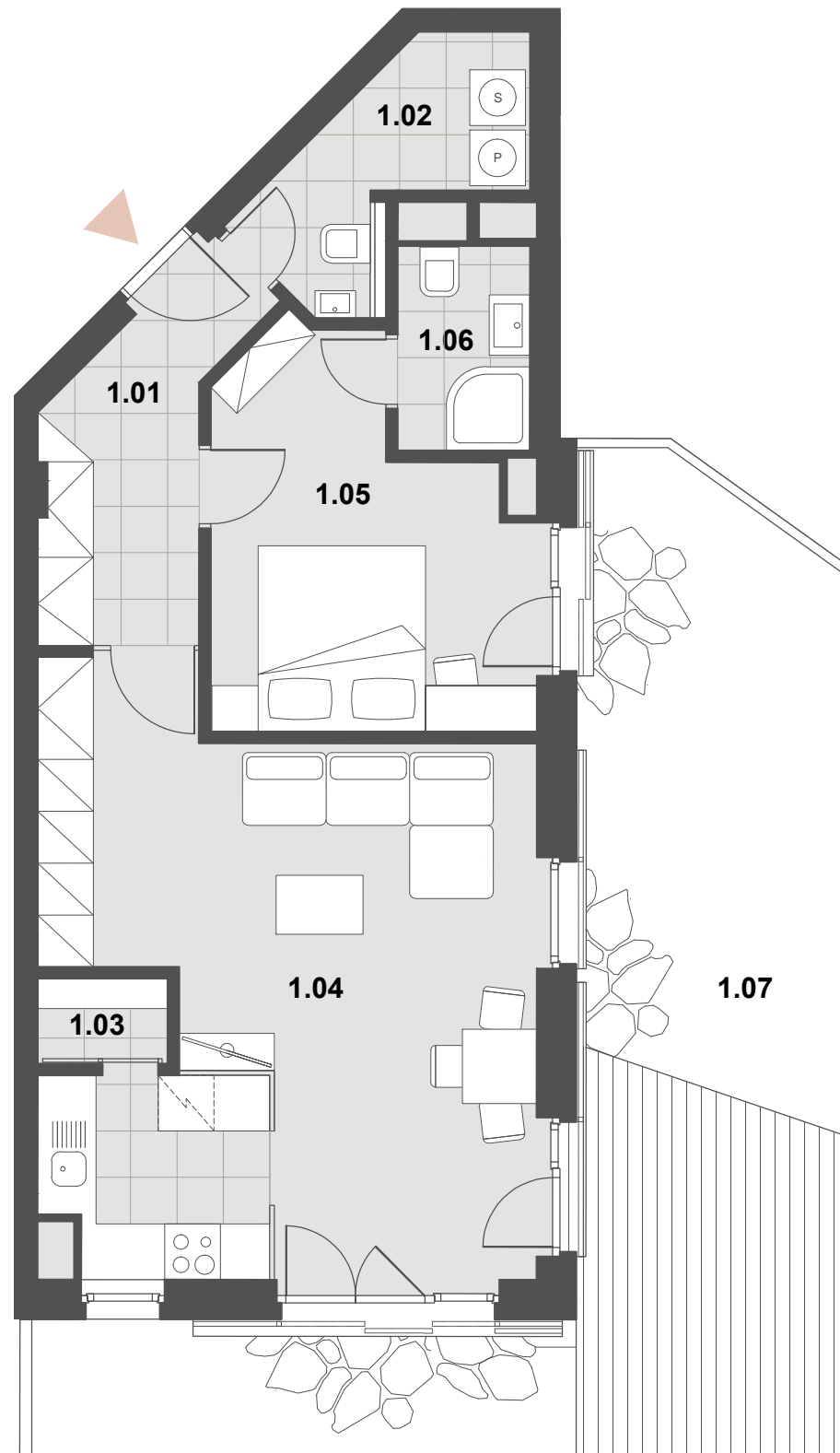
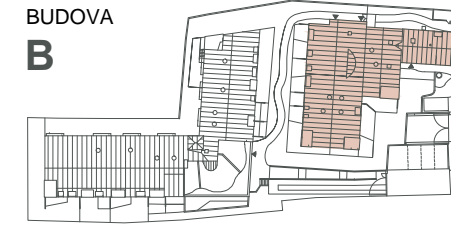


B.104

2 + kk

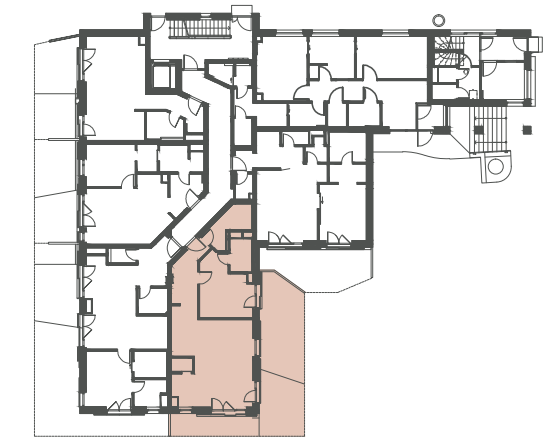


BUDOVA
B



PODLAŽÍ
1.NP

PODLAHOVÁ PLOCHA
63,8 m²

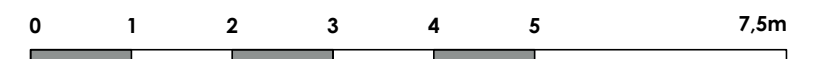


1.NP



POHLED JIŽNÍ

BYT B.104	[m ²]
1.01 PŘEDSÍŇ	6,6
1.02 WC	5,1
1.03 SPÍŽ	1,3
1.04 OBÝVACÍ POKOJ, KUCHYŇSKÝ KOUT	30,5
1.05 LOŽNICE	12,5
1.06 KOUPELNA	3,3
UŽITNÁ PLOCHA	59,3
PODLAHOVÁ PLOCHA	63,8
1.07 PŘEDZAHŘÁDKA (TERASA + TRÁVNÍK)	40,4



PODLAHOVÁ PLOCHA BYTU DLE PLATNÝCH PRÁVNÍCH PŘEDPISŮ (NAŘÍZENÍ VLÁDY Č. 366/2013 SB.) ZNAMENÁ CELKOVOU PLOCHU VŠECH MÍSTNOSTÍ BYTU A TAKÉ PLOCHY POD NOSNÝMI I NENOSNÝMI ZDI, PRÍZDÍVKAMI A JÁDRY. JEDNÁ SE O PLOCHU, KTERÁ JE VYMEZENÁ OBVODOVÝMI ZDI BYTU.

PLOCHY JEDNOTLIVÝCH MÍSTNOSTÍ JSOU POUZE ORIENTAČNÍ. VYOBRAZENÉ ZAŘÍZENÍ V PLÁNECH BYTŮ (NÁBYTEK, KUCHYŇSKÁ LINKA, EL. SPOTŘEBIČE ATD.) NENÍ SOUČÁSTÍ DODÁVKY. ROZSAH DODÁVKY JE SPECIFIKOVÁN VE STANDARDU. DEVELOPER SI VYHRAZUJE PRÁVO NA DROBNÉ ÚPRAVY.