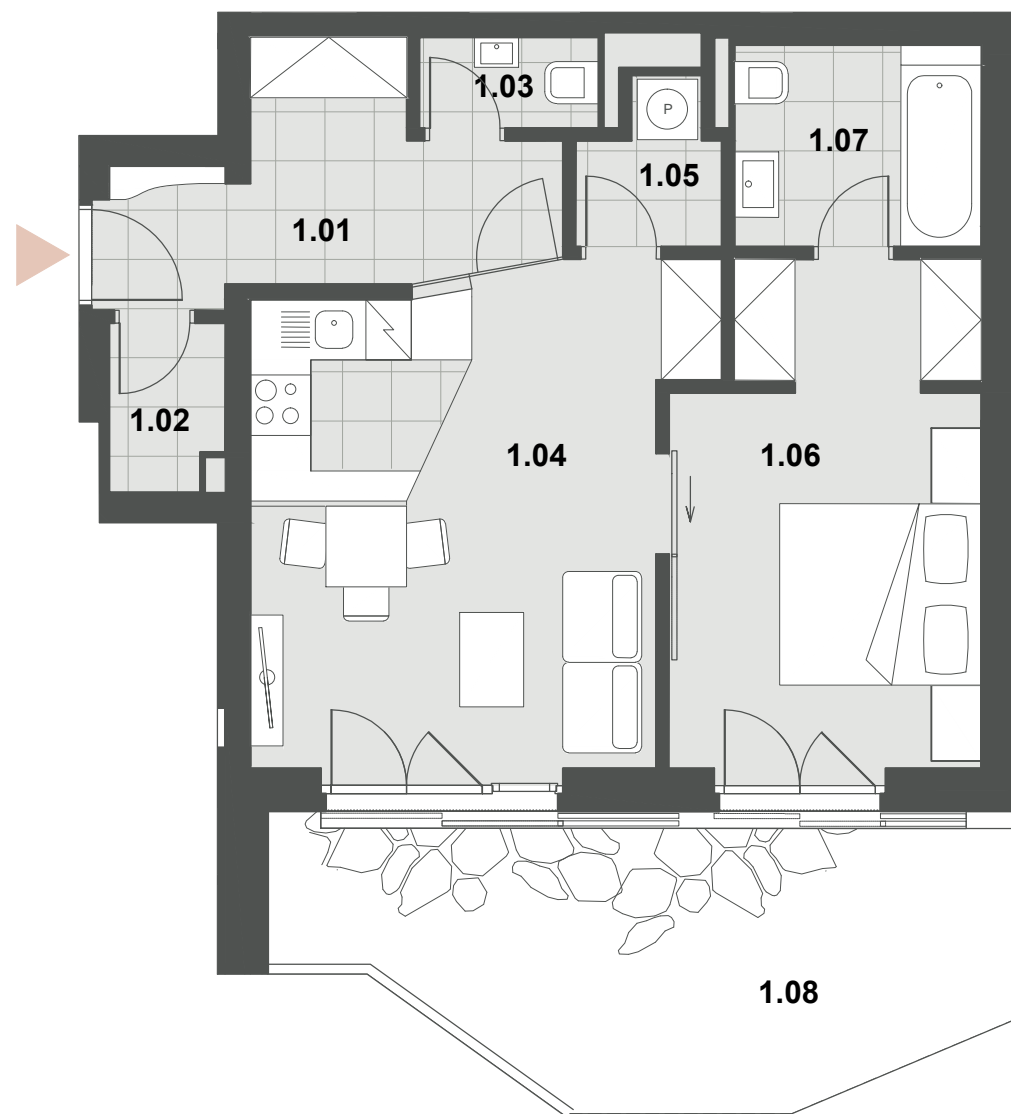
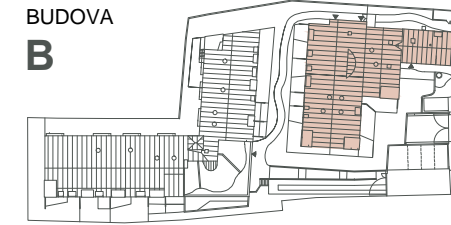


B.107

2 + kk

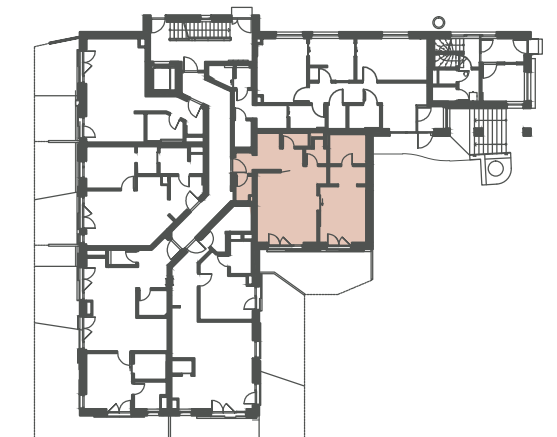


BUDOVA
B



PODLAŽÍ
1.NP

PODLAHOVÁ PLOCHA
56,9 m²



1.NP



POHLED JIŽNÍ

BYT B.107		[m ²]
1.01	PŘEDSÍŇ	7,7
1.02	KOMORA	1,8
1.03	WC	1,6
1.04	OBÝVACÍ POKOJ, KUCHYŇSKÝ KOUT	20,2
1.05	DOMÁCÍ PRÁCE	2,0
1.06	LOŽNICE, ŠATNA	14,6
1.07	KOUPELNA	4,9
UŽITNÁ PLOCHA		52,8
PODLAHOVÁ PLOCHA		56,9
1.08	PŘEDZAHŘÁDKA (TERASA + TRÁVNÍK)	18,3



PODLAHOVÁ PLOCHA BYTU DLE PLATNÝCH PRÁVNÍCH PŘEDPISŮ (NAŘÍZENÍ VLÁDY Č. 366/2013 SB.) ZNAMENÁ CELKOVOU PLOCHU VŠECH MÍSTNOSTÍ BYTU A TAKÉ PLOCHY POD NOSNÝMI I NENOSNÝMI ZDI, PŘÍZDÍVKAMI A JÁDRY. JEDNÁ SE O PLOCHU, KTERÁ JE VYMEZENÁ OBVODOVÝMI ZDI BYTU.

PLOCHY JEDNOTLIVÝCH MÍSTNOSTÍ JSOU POUZE ORIENTAČNÍ. VYOBRAZENÉ ZAŘÍZENÍ V PLÁNECH BYTŮ (NÁBYTEK, KUCHYŇSKÁ LINKA, EL. SPOTŘEBIČE ATD.) NENÍ SOUČÁSTÍ DODÁVKY. ROZSAH DODÁVKY JE SPECIFIKOVÁN VE STANDARDU. DEVELOPER SI VYHRAŽUJE PRÁVO NA DROBNÉ ÚPRAVY.