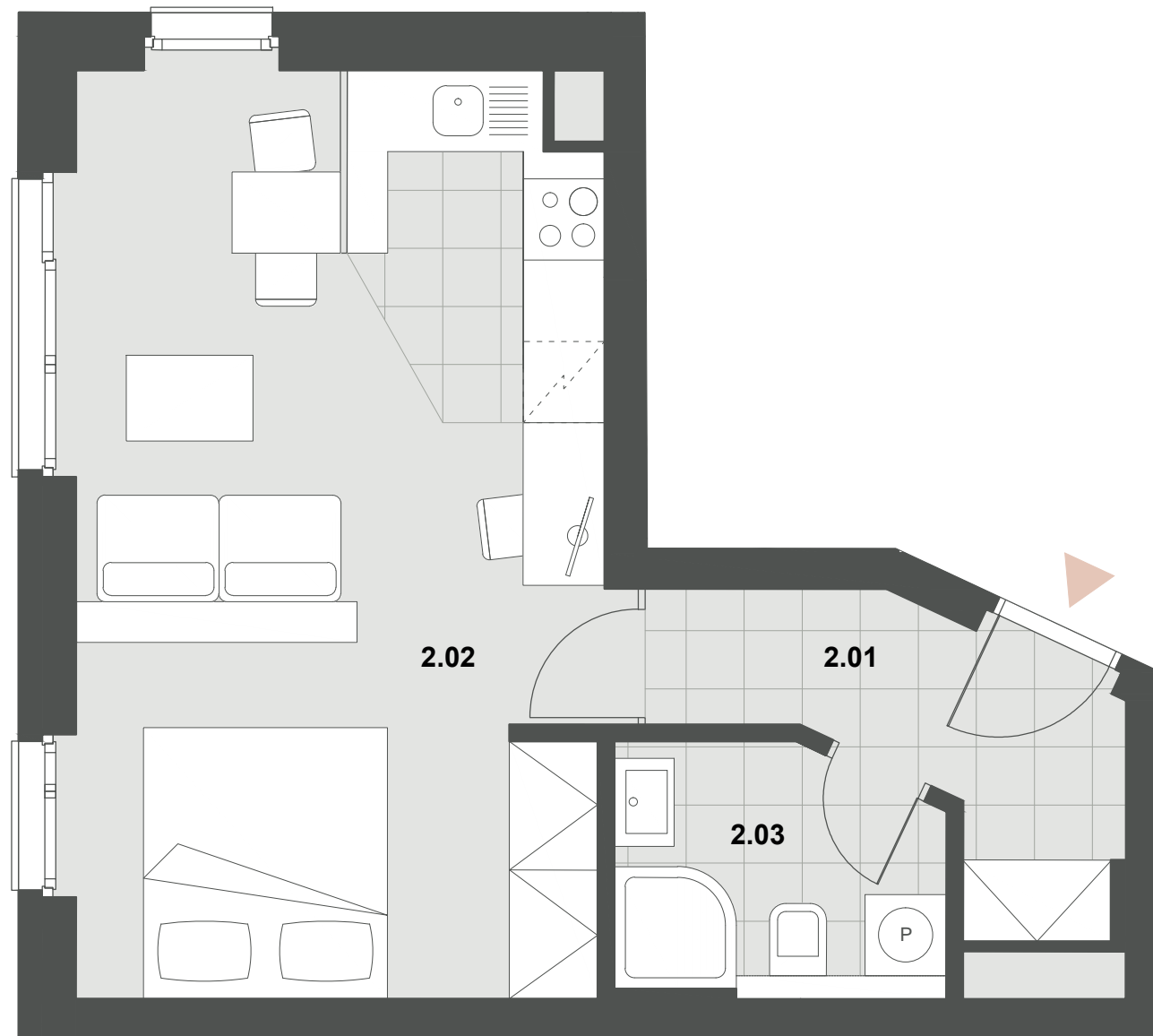
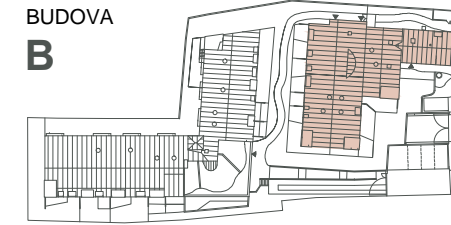


B.201

1 + kk

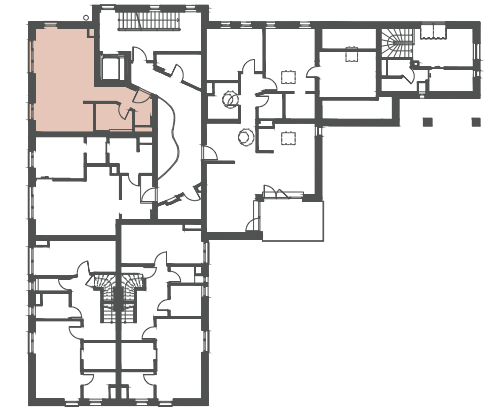


BUDOVA
B



PODLAŽÍ
2.NP

PODLAHOVÁ PLOCHA
37,6 m²

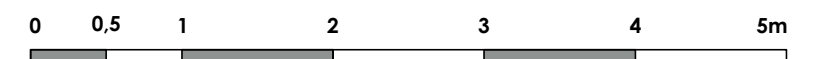


2.NP



POHLED ZÁPADNÍ

BYT B.201	[m ²]
2.01 PŘEDSÍŇ	4,9
2.02 OBÝVACÍ POKOJ, KUCHYŇSKÝ KOUT	26,5
2.03 KOUPELNA, WC	4,0
UŽITNÁ PLOCHA	35,4
PODLAHOVÁ PLOCHA	37,6



PODLAHOVÁ PLOCHA BYTU DLE PLATNÝCH PRÁVNÍCH PŘEDPISŮ (NAŘÍZENÍ VLÁDY Č. 366/2013 SB.) ZNAMENÁ CELKOVOU PLOCHU VŠECH MÍSTNOSTÍ BYTU A TAKÉ PLOCHY POD NOSNÝMI I NENOSNÝMI ZDMI, PŘÍDÁVKAMI A JÁDRY. JEDNÁ SE O PLOCHU, KTERÁ JE VYMEZENÁ OBVODOVÝMI ZDMI BYTU.

PLOCHY JEDNOTLIVÝCH MÍSTNOSTÍ JSOU POUZE ORIENTAČNÍ. VYOBRAZENÉ ZAŘÍZENÍ V PLÁNECH BYTŮ (NÁBYTEK, KUCHYŇSKÁ LINKA, EL. SPOTŘEBIČE ATD.) NENÍ SOUČÁSTÍ DODÁVKY. ROZSAH DODÁVKY JE SPECIFIKOVÁN VE STANDARDU. DEVELOPER SI VYHRAŽUJE PRÁVO NA DROBNÉ ÚPRAVY.