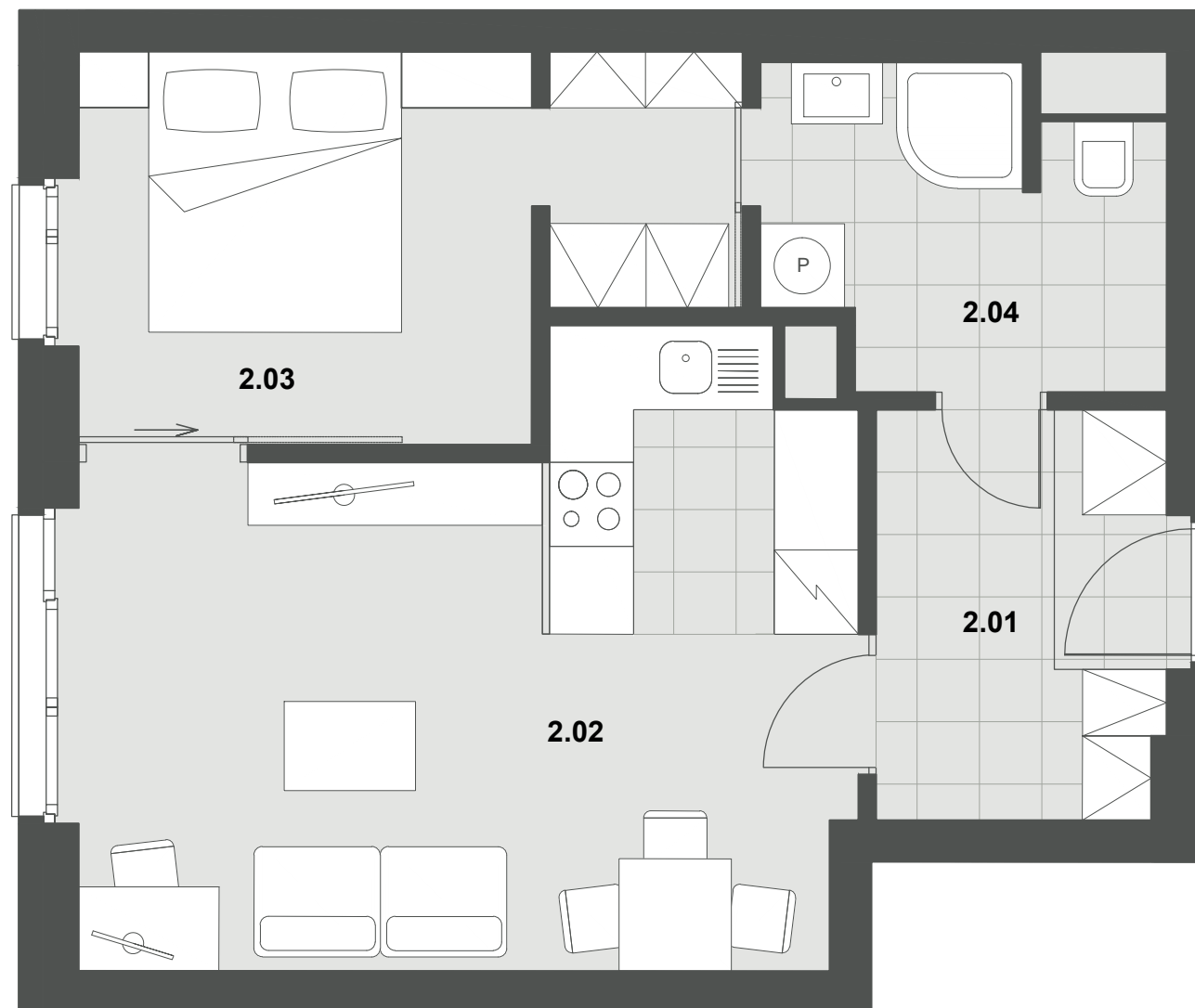
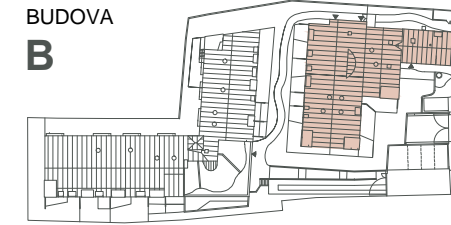


# B.202

## 2 + kk

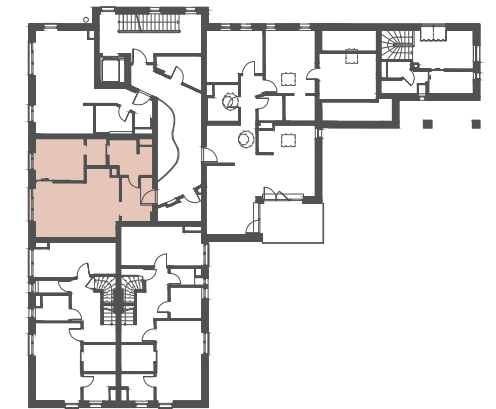


BUDOVA  
**B**



PODLAŽÍ  
**2.NP**

PODLAHOVÁ PLOCHA  
**48,2 m<sup>2</sup>**

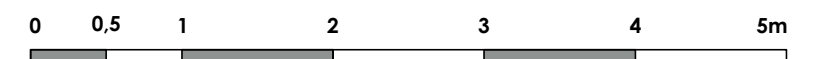


2.NP



POHLED ZÁPADNÍ

BYT B.202	[m <sup>2</sup> ]
2.01 PŘEDSÍŇ	6,0
2.02 OBÝVACÍ POKOJ, KUCHYŇSKÝ KOUT	21,7
2.03 LOŽNICE, ŠATNA	11,6
2.04 KOUPELNA, WC	5,9
<b>UŽITNÁ PLOCHA</b>	<b>45,2</b>
<b>PODLAHOVÁ PLOCHA</b>	<b>48,2</b>



PODLAHOVÁ PLOCHA BYTU DLE PLATNÝCH PRÁVNÍCH PŘEDPISŮ (NAŘÍZENÍ VLÁDY Č. 366/2013 SB.) ZNAMENÁ CELKOVOU PLOCHU VŠECH MÍSTNOSTÍ BYTU A TAKÉ PLOCHY POD NOSNÝMI I NENOSNÝMI ZDI, PŘÍZDÍVKAMI A JÁDRY. JEDNÁ SE O PLOCHU, KTERÁ JE VYMEZENÁ OBVODOVÝMI ZDI BYTU.

PLOCHY JEDNOTLIVÝCH MÍSTNOSTÍ JSOU POUZE ORIENTAČNÍ. VYOBRAZENÉ ZAŘÍZENÍ V PLÁNECH BYTŮ (NÁBYTEK, KUCHYŇSKÁ LINKA, EL. SPOTŘEBIČE ATD.) NENÍ SOUČÁSTÍ DODÁVKY. ROZSAH DODÁVKY JE SPECIFIKOVÁN VE STANDARDU. DEVELOPER SI VYHRAŽUJE PRÁVO NA DROBNÉ ÚPRAVY.