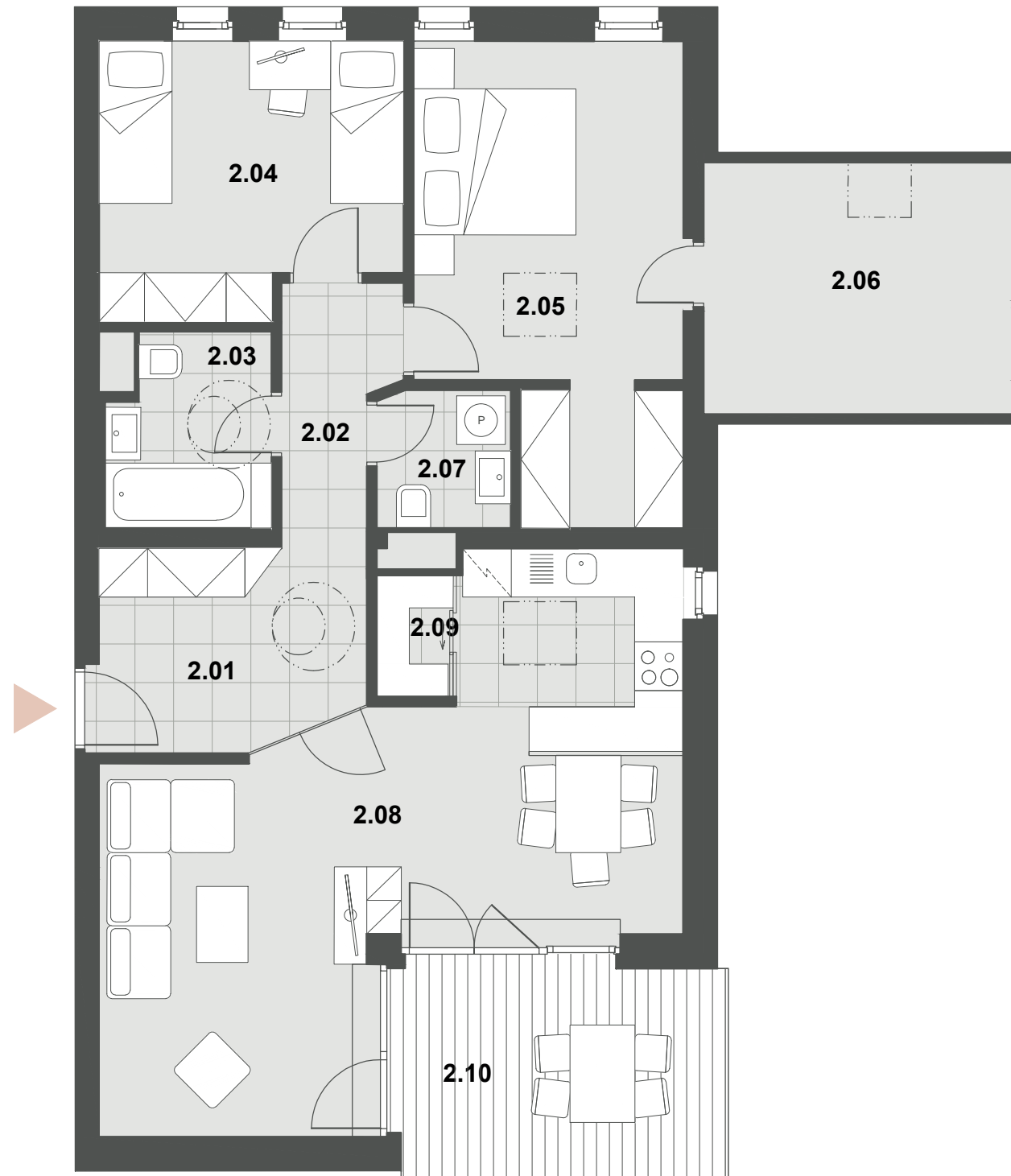
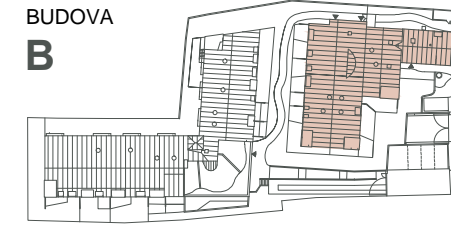


# B.203

## 3 + kk

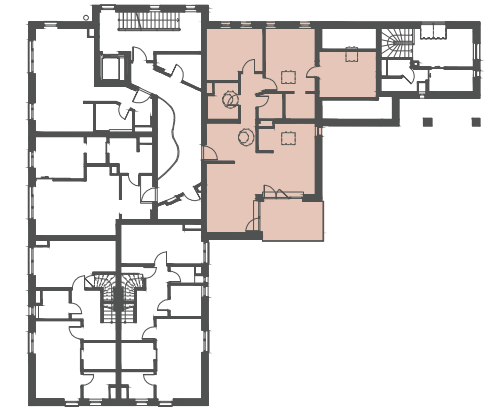


BUDOVA  
**B**



PODLAŽÍ  
**2.NP**

PODLAHOVÁ PLOCHA  
**100,0 m<sup>2</sup>**

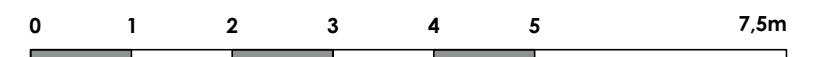


2.NP



POHLED JIŽNÍ

BYT B.107	[m <sup>2</sup> ]
2.01 PŘEDSÍŇ	7,9
2.02 CHODBA	4,0
2.03 KOUPELNA	4,6
2.04 POKOJ	12,0
2.05 LOŽNICE, ŠATNA	17,4
2.06 KOMORA	11,8
2.07 WC, DOMÁCÍ PRÁCE	2,8
2.08 OBÝVACÍ POKOJ, KUCHYŇSKÝ KOUT	32,1
2.09 SPÍŽ	1,5
<b>UŽITNÁ PLOCHA</b>	<b>94,1</b>
<b>PODLAHOVÁ PLOCHA</b>	<b>100,0</b>
2.10 TERASA	10,4



PODLAHOVÁ PLOCHA BYTU DLE PLATNÝCH PRÁVNÍCH PŘEDPISŮ (NAŘÍZENÍ VLÁDY Č. 366/2013 SB.) ZNAMENÁ CELKOVOU PLOCHU VŠECH MÍSTNOSTÍ BYTU A TAKÉ PLOCHY POD NOSNÝMI I NENOSNÝMI ZDMI, PŘÍZDÍVKAMI A JÁDRY. JEDNÁ SE O PLOCHU, KTERÁ JE VYMEZENÁ OBVODOVÝMI ZDMI BYTU.

PLOCHY JEDNOTLIVÝCH MÍSTNOSTÍ JSOU POUZE ORIENTAČNÍ. VYOBRAZENÉ ZAŘÍZENÍ V PLÁNECH BYTŮ (NÁBYTEK, KUCHYŇSKÁ LINKA, EL. SPOTŘEBIČE ATD.) NENÍ SOUČÁSTÍ DODÁVKY. ROZSAH DODÁVKY JE SPECIFIKOVÁN VE STANDARDU. DEVELOPER SI VYHRAZUJE PRÁVO NA DROBNÉ ÚPRAVY.