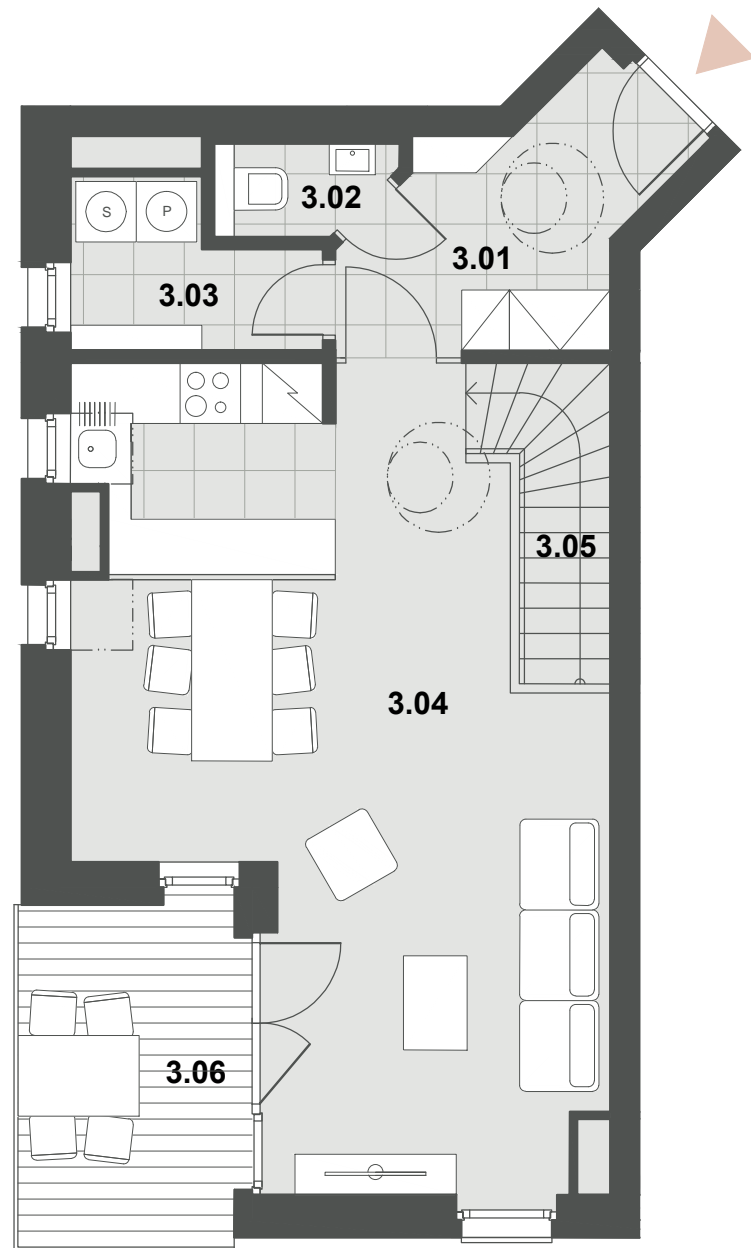
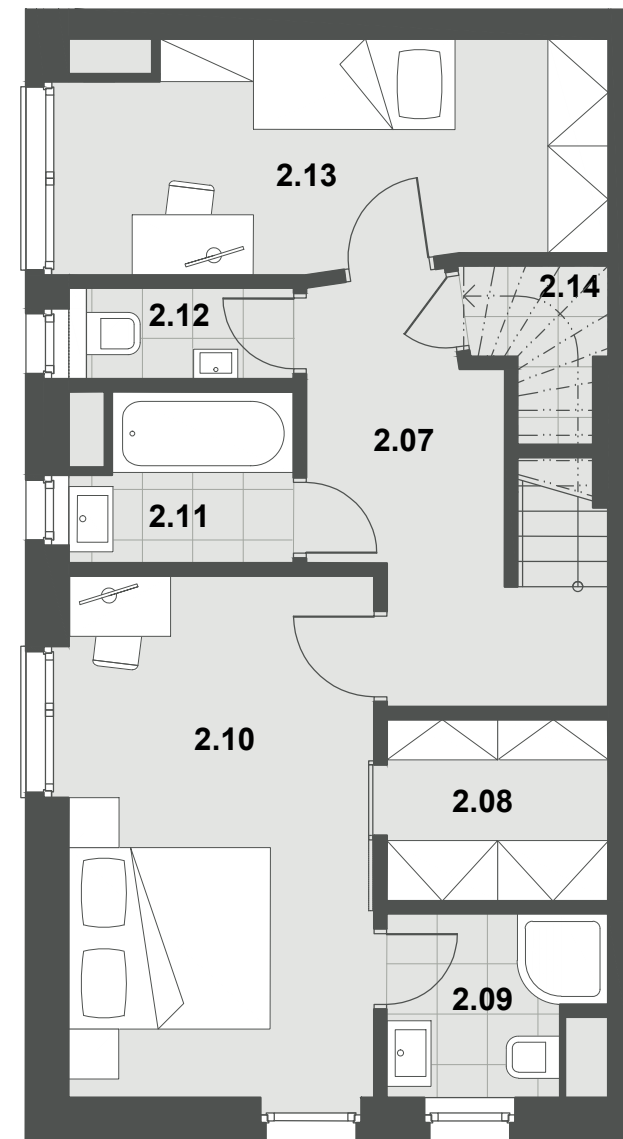


B.303

3 + kk (MEZONET)

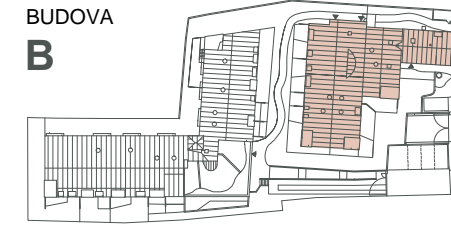


3.NP - HORNÍ VSTUPNÍ PODLAŽÍ

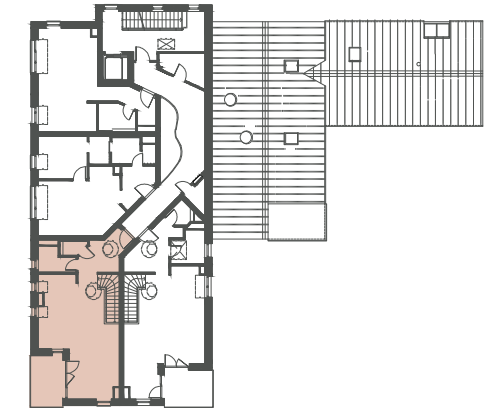


2.NP - DOLNÍ PODLAŽÍ

BUDOVA
B



PODLAŽÍ
2.NP + 3.NP
PODLAHOVÁ PLOCHA
103,6 m²



3.NP - HORNÍ VSTUPNÍ PODLAŽÍ



POHLED JIŽNÍ

BYT B.303 - 3.NP	[m ²]	BYT B.303 - 2.NP	[m ²]
3.01 PŘEDSÍŇ	6,4	2.07 PŘEDSÍŇ	8,0
3.02 WC	1,3	2.08 ŠATNA	4,0
3.03 DOMÁCÍ PRÁCE	3,4	2.09 KOUPELNA, WC	3,6
3.04 OBÝVACÍ POKOJ, KUCHYŇSKÝ KOUT	32,9	2.10 LOŽNICE	15,7
3.05 SCHODIŠTĚ	3,3	2.11 KOUPELNA	3,4
UŽITNÁ PLOCHA 3.NP	47,3	2.12 WC	1,9
3.06 TERASA	7,3	2.13 POKOJ	11,7
		2.14 KOMORA	1,9
		UŽITNÁ PLOCHA 2.NP	50,2
BYT B.303 - CELKEM	[m²]		
UŽITNÁ PLOCHA	97,5		
PODLAHOVÁ PLOCHA	103,6		
TERASA	7,3		



PODLAHOVÁ PLOCHA BYTU DLE PLATNÝCH PRÁVNÍCH PŘEDPISŮ (NAŘÍZENÍ VLÁDY Č. 366/2013 SB.) ZNAMENÁ CELKOVOU PLOCHU VŠECH MÍSTNOSTÍ BYTU A TAKÉ PLOCHY POD NOSNÝMI I NENOSNÝMI ZDI, PŘÍZDÍVKAMI A JÁDRY. JEDNÁ SE O PLOCHU, KTERÁ JE VYMEZENÁ OBVODOVÝMI ZDI BYTU.

PLOCHY JEDNOTLIVÝCH MÍSTNOSTÍ JSOU POUZE ORIENTAČNÍ. VYOBRAZENÉ ZAŘÍZENÍ V PLÁNECH BYTŮ (NÁBYTEK, KUCHYŇSKÁ LINKA, EL. SPOTŘEBIČE ATD.) NENÍ SOUČÁSTÍ DODÁVKY. ROZSAH DODÁVKY JE SPECIFIKOVÁN VE STANDARDU. DEVELOPER SI VYHRÁŽUJE PRÁVO NA DROBNÉ ÚPRAVY.