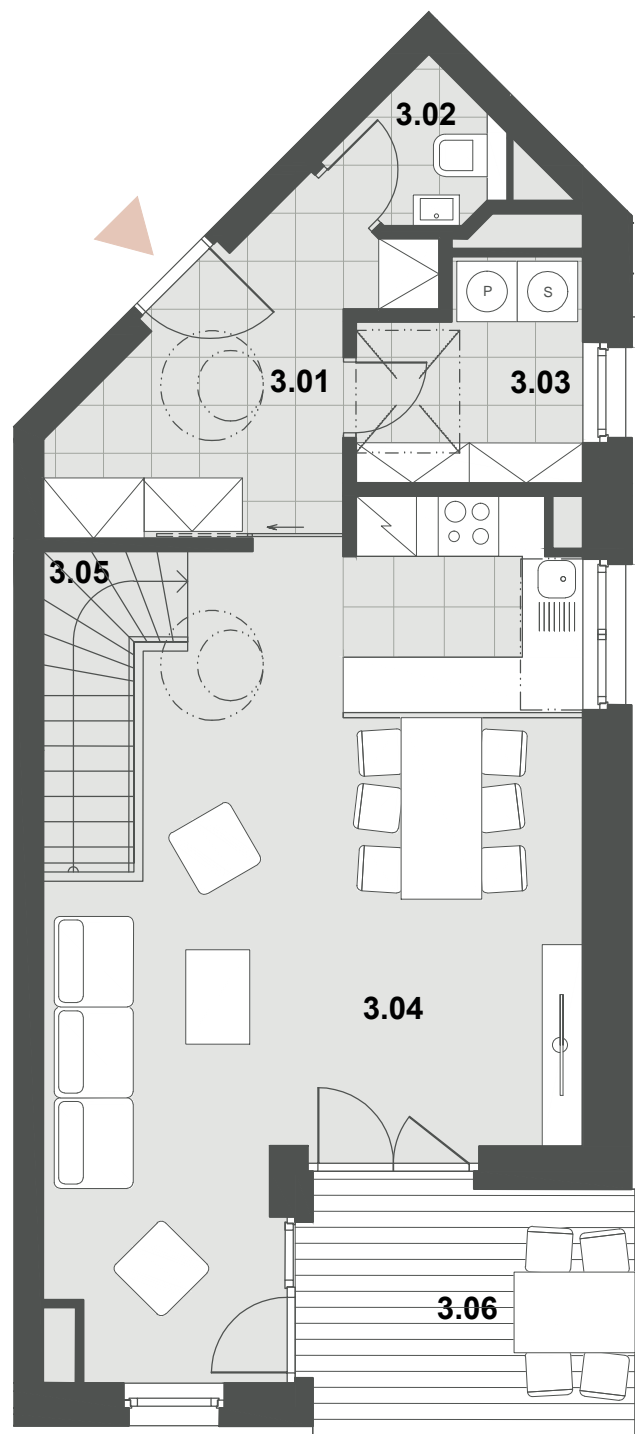
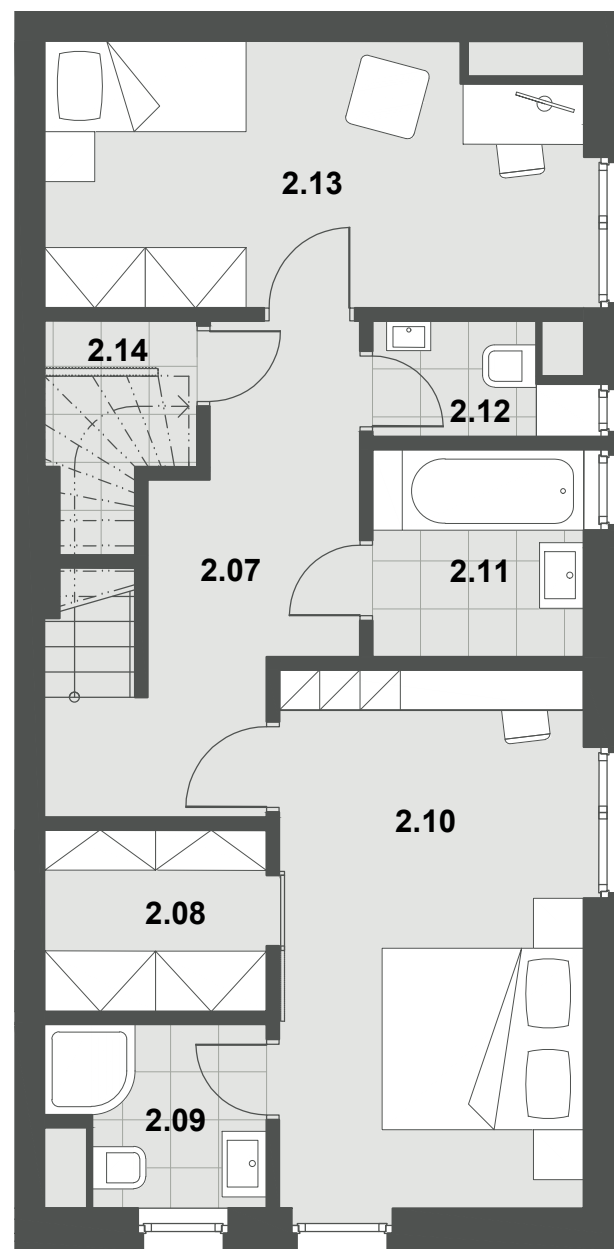


B.304

3 + kk (MEZONET)

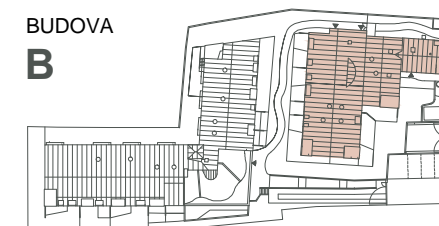


3.NP - HORNÍ VSTUPNÍ PODLAŽÍ



2.NP - DOLNÍ PODLAŽÍ

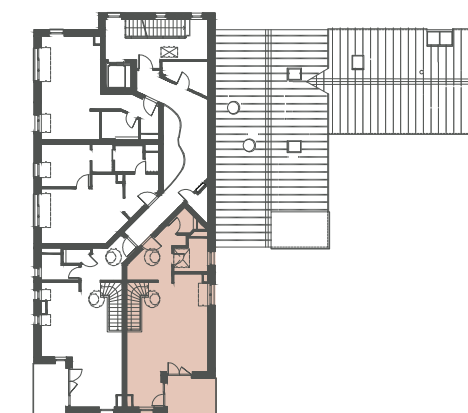
BUDOVA
B



PODLAŽÍ

2.NP + 3.NP

PODLAHOVÁ PLOCHA
113,3 m²



3.NP - HORNÍ VSTUPNÍ PODLAŽÍ



POHLED JIŽNÍ

BYT B.304 - 2.NP	[m ²]	BYT B.304 - 3.NP	[m ²]
2.07 PŘEDSÍŇ	9,1	3.01 PŘEDSÍŇ	7,9
2.08 ŠATNA	4,0	3.02 WC	1,9
2.09 KOUPELNA, WC	3,6	3.03 DOMÁCÍ PRÁCE	4,4
2.10 LOŽNICE	16,1	3.04 OBÝVACÍ POKOJ, KUCHYŇSKÝ KOUT	33,9
2.11 KOUPELNA	4,3	3.05 SCHODIŠTĚ	3,3
2.12 WC	2,1	UŽITNÁ PLOCHA 3.NP	51,4
2.13 POKOJ	13,7	3.06 TERASA	7,8
2.14 KOMORA	2,9		
UŽITNÁ PLOCHA 2.NP	55,8	BYT B.304 - CELKEM	[m²]
		UŽITNÁ PLOCHA	107,2
		PODLAHOVÁ PLOCHA	113,3
		TERASA	7,8



PODLAHOVÁ PLOCHA BYTU DLE PLATNÝCH PRÁVNÍCH PŘEDPISŮ (NAŘÍZENÍ VLÁDY Č. 366/2013 SB.) ZNAMENÁ CELKOVOU PLOCHU VŠECH MÍSTNOSTÍ BYTU A TAKÉ PLOCHY POD NOSNÝMI I NENOSNÝMI ZDMI, PŘÍZDÍVKAMI A JÁDRY. JEDNÁ SE O PLOCHU, KTERÁ JE VYMEZENÁ OBVODOVÝMI ZDMI BYTU.

PLOCHY JEDNOTLIVÝCH MÍSTNOSTÍ JSOU POUZE ORIENTAČNÍ. VYOBRAZENÉ ZAŘÍZENÍ V PLÁNECH BYTŮ (NÁBYTEK, KUCHYŇSKÁ LINKA, EL. SPOTŘEBIČE ATD.) NENÍ SOUČÁSTÍ DODÁVKY. ROZSAH DODÁVKY JE SPECIFIKOVÁN VE STANDARDU. DEVELOPER SI VYHRAZUJE PRÁVO NA DROBNÉ ÚPRAVY.