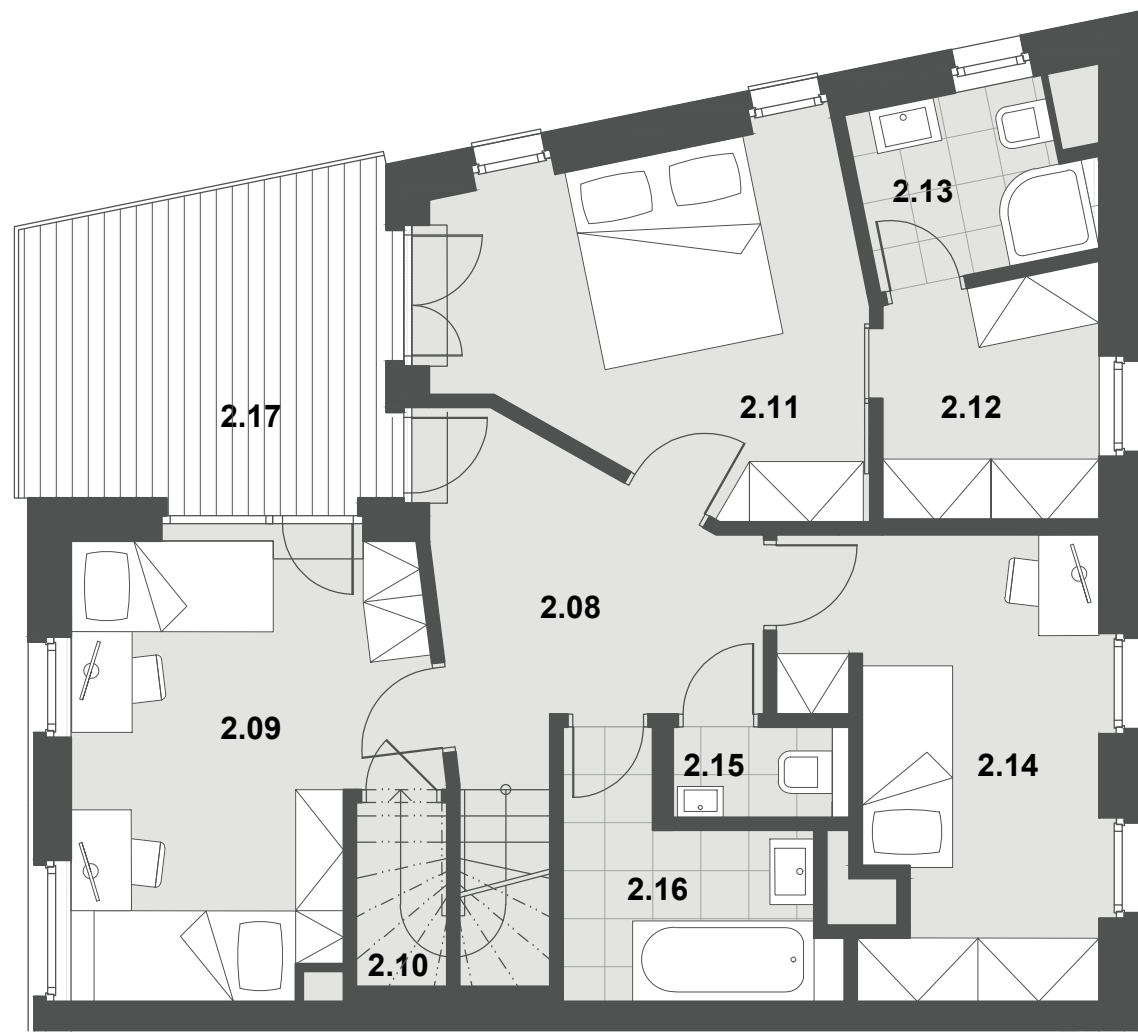
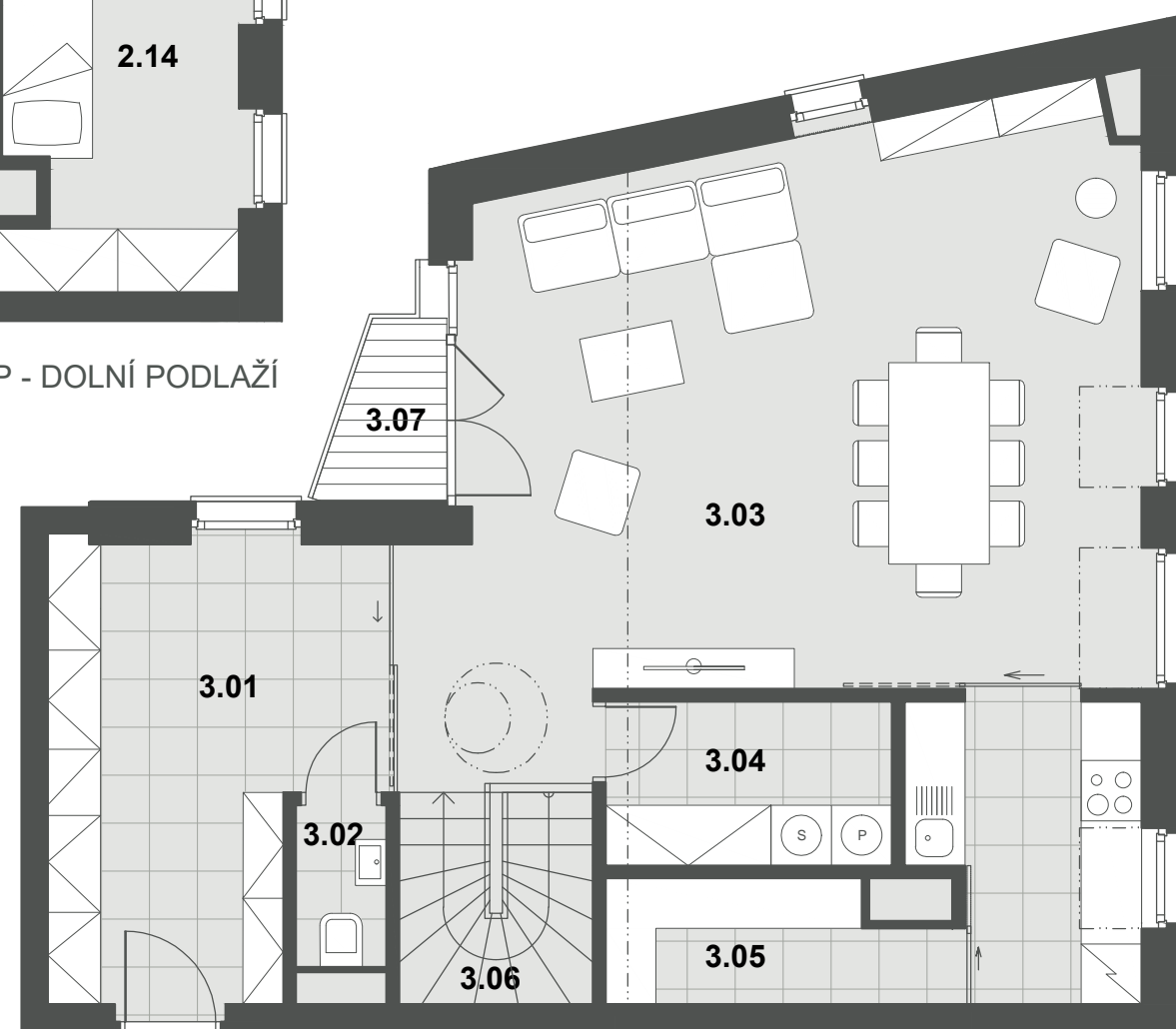


A.304

4+ kk (MEZONET)



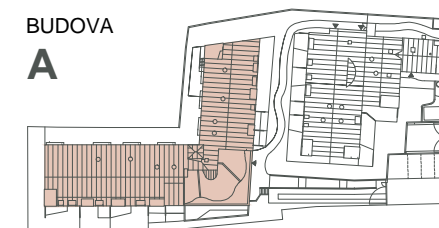
2.NP - DOLNÍ PODLAŽÍ



3.NP - HORNÍ VSTUPNÍ PODLAŽÍ

BUDOVA

A

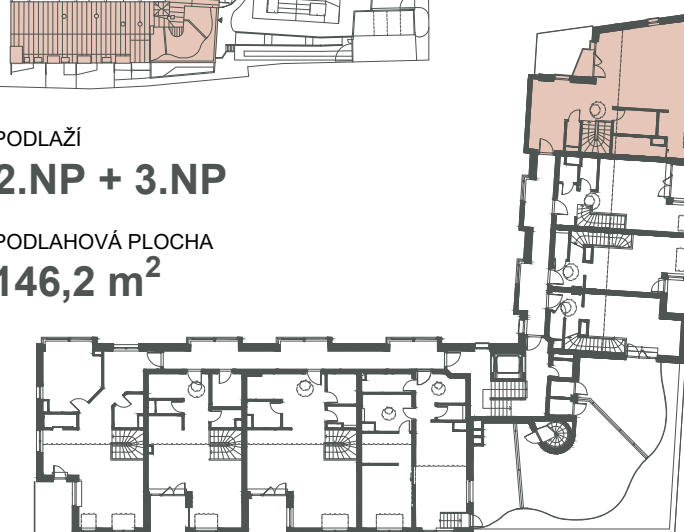


PODLAŽÍ

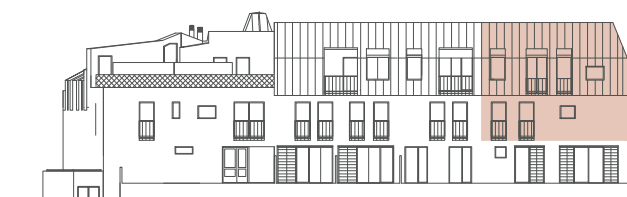
2.NP + 3.NP

PODLAHOVÁ PLOCHA

146,2 m²



3.NP - HORNÍ VSTUPNÍ PODLAŽÍ



POHLED VÝCHODNÍ

BYT A.304 - 2.NP	[m ²]	BYT A.304 - 3.NP	[m ²]
2.08 CHODBA	8,6	3.01 PŘEDSÍŇ	13,3
2.09 POKOJ	14,3	3.02 WC	1,4
2.10 KOMORA	1,6	3.03 OBÝVACÍ POKOJ, KUCHYŇSKÝ KOUT	45,5
2.11 LOŽNICE	13,3	3.04 DOMÁCÍ PRÁCE	4,6
2.12 ŠATNA	5,0	3.05 SPIŽ	3,9
2.13 KOUPELNA, WC	3,9	3.06 SCHODIŠTĚ	3,9
2.14 POKOJ	12,0	UŽITNÁ PLOCHA 3.NP	72,6
2.15 WC	1,4	3.07 BALKON	1,6
2.16 KOUPELNA	5,3		
UŽITNÁ PLOCHA 2.NP	65,4	BYT A.304 - CELKEM	[m²]
2.17 TERASA	11,1	UŽITNÁ PLOCHA	138,0
		PODLAHOVÁ PLOCHA	146,2
		TERASA A BALKON	12,7

0 1 2 3 4 5 7,5m

PODLAHOVÁ PLOCHA BYTU DLE PLATNÝCH PRÁVNÍCH PŘEDPISŮ (NAŘÍZENÍ VLÁDY Č. 366/2013 SB.) ZNAMENÁ CELKOVOU PLOCHU VŠECH MÍSTNOSTÍ BYTU A TAKÉ PLOCHY POD NOSNÝMI I NENOSNÝMI ZDI, PŘÍZDÍVKAMI A JÁDRY. JEDNÁ SE O PLOCHU, KTERÁ JE VYMEZENÁ OBVODOVÝMI ZDI BYTU.

PLOCHY JEDNOTLIVÝCH MÍSTNOSTÍ JSOU POUZE ORIENTAČNÍ. VYOBRAZENÉ ZAŘÍZENÍ V PLÁNECH BYTŮ (NÁBYTEK, KUCHYŇSKÁ LINKA, EL. SPOTŘEBIČE ATD.) NENÍ SOUČÁSTÍ DODÁVKY. ROZSAH DODÁVKY JE SPECIFIKOVÁN VE STANDARDU. DEVELOPER SI VYHRAŽUJE PRÁVO NA DROBNÉ ÚPRAVY.